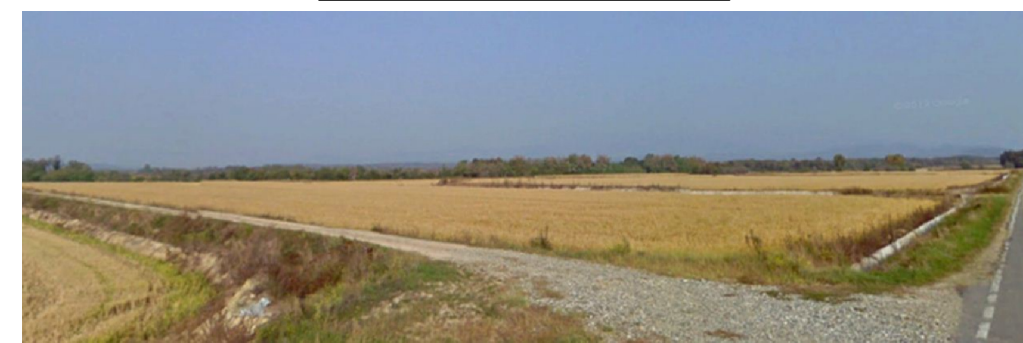


REGIONE PIEMONTE  
 PROVINCIA DI BIELLA  
 COMUNE DI MASSERANO

**Progetto di sistemazione idraulica agraria con recupero minerario del materiale argilloso in comune di Masserano**

Analisi di compatibilità Ambientale : Fase di Verifica di V.I.A.  
 Loc. Sette Sorelle Nord



L.R. 22 novembre 1978 n° 69 e s.m.i.  
 L.R. 14 dicembre 1998 n° 40 s.m.i.

TAV: G3

**Planimetria della soggiacenza**

- Planimetria di dettaglio *scala 1:2.000.-*  
 - Sezione sovrapposta attuale/massimo scavo/falda *scala 1:250.-*

COMMITTENTE: **Minerali industriali s.r.l.**

Sede sociale - Piazza Martiri della Libertà n°4 28100 NOVARA (NO)  
 Sede operativa - Via Virauda 1 13060 Lozzolo(VC)

PROGETTISTI:



Caresanablot (VC), Via S. Cecilia, 1 - Tel 0161/232925 Fax 0161/1850738  
 e-mail info@geotecnologie.com www.geotecnologie.com

Stesura : Gennaio 2019  
 Revisione 1 :

**Legenda**

- Area di cava
- Direzione indicativa di flusso della falda freatica
- Curve isofreatica (livello medio invernale) Quote in metri s.l.m.
- Soggiacenza da piano finale camera
- Quota piano campagna attuale
- Profondità massimo scavo
- Quota massimo scavo
- Quota finale
- Traccia di sezione
- Fascia di soggiacenza da 5 a 10 metri
- Fascia di soggiacenza da 10 a 20 metri

