

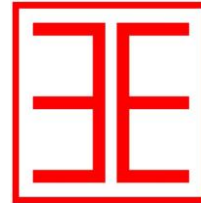
Committente / Client



A2A Ambiente S.p.A.
Ingegneria Ambiente

a2a
ambiente

Fornitore / Supplier



E N E R G Y
E N V I R O N M E N T
E N G I N E E R I N G

Titolo progetto <i>Project title</i>	Centrale per la produzione di energia elettrica tramite combustione di rifiuti speciali non pericolosi di Cavaglià (BI)
Titolo documento <i>Document title</i>	CONNESSIONE ALLA RTN Formula descrittiva asservimento – Dichiarazione di servizi Piano Particellare grafico
Progettista <i>Design engineer</i>	3E
Approvazione <i>Approved by</i>	C. Donati 
Verificatore <i>Approved by</i>	M. Manfredi 
Numero documento <i>Document number</i>	CAVP09O10000EBM070050100
Numero documento fornitore <i>Supplier code</i>	082.18.04.X08c

Tabella delle revisioni / Table of revisions

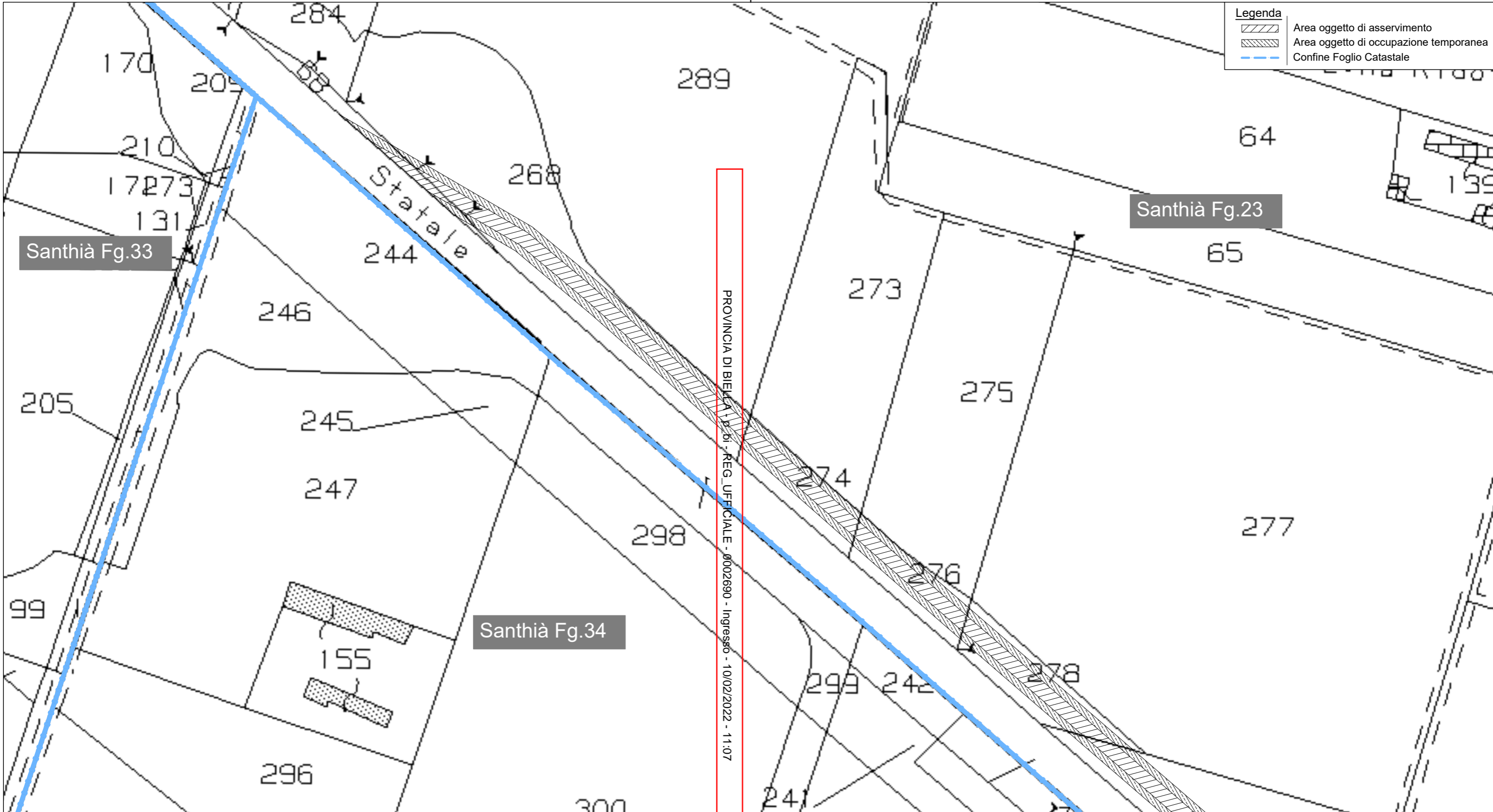
Revisione <i>Revision</i>	Data <i>Date</i>	Descrizione <i>Description</i>	Pagina <i>Page</i>	Redazione <i>Created by</i>
00	Gen. 2022	Prima emissione		3E



S.A.T.A.P S.p.A.

SOCIETA' AUTOSTRADA TORINO – ALESSANDRIA – PIACENZA S.P.A. – S.A.T.A.P.

Trattasi di servitù per cavidotto in alta tensione, i cui cavi in AT a 132kV saranno posati direttamente interrati ad una profondità di scavo minima di 1,60 m (tale profondità potrà variare a seconda del tipo di terreno attraversato), sugli immobili asserviti descritti negli elenchi allegati quale parte integrante e sostanziale della documentazione prodotta. La servitù del cavidotto costituita con il presente provvedimento ha carattere perpetuo. "S.A.T.A.P S.p.A.", quale proprietaria dei suoli asserviti, consentirà al personale addetto alla manutenzione del cavidotto, il libero accesso e senza obbligo di preavviso alla fascia di terreno interessata dall'asservimento, ogni qualvolta sarà necessario intervenire sullo scavo, ed in particolare detti proprietari, consentiranno l'esecuzione di tutti gli interventi di manutenzione ordinaria e straordinaria oltre l'ispezione periodica dello scavo e di tutti i manufatti complementari. I proprietari dei suoli asserviti, si asterranno dal compimento di qualsiasi atto che ostacoli, diminuisca ovvero renda più gravoso l'esercizio della servitù. In particolare, entro una fascia laterale di 2 m per parte per ogni lato del cavidotto, sarà fatto divieto ai proprietari del fondo di realizzare costruzioni di qualsiasi genere, fognature, canalizzazioni, ovvero condotte elettriche e tubazioni, nonché impiantare piantagioni di alto fusto, ed in generale di compiere qualunque atto o uso del suolo che possa interferire con il cavidotto. Saranno consentite in generale le coltivazioni erbacee e tutte le attività ed uso dei suoli che non interferiscano con l'esercizio della servitù del cavo AT iscritta col presente provvedimento.



Numero documento interno: CAVP09010000EDL070020103
 Derivato da: 082.18.04.T05a

a2a
ambiente

Redatto

ENERGY ENVIRONMENT ENGINEERING

Titolo progetto
 Centrale per la produzione di energia elettrica tramite combustione di rifiuti speciali non pericolosi di Cavaglià (BI)

Titolo documento
 Richiesta di connessione alla RTN
 Elettrodotto AT - Planimetria Mappa Catastale
 Piano Particellare con occupazione temporanea

Verifica
 M. Manfredi

Approvazione
 C. Donati

Numero tavola
Tav 05
 1 di 5

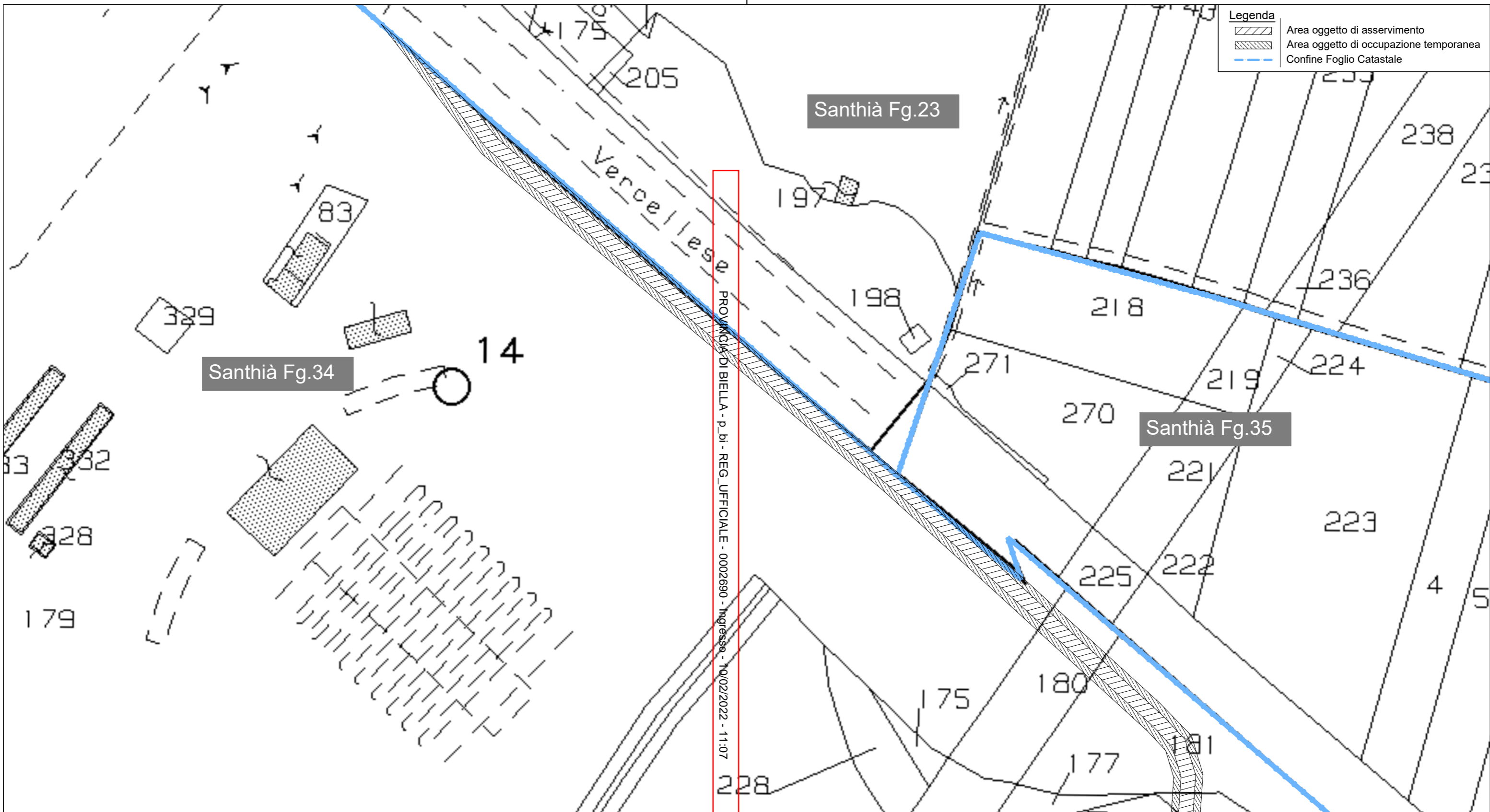
Revisione
Rev 03

Scala grafica
 -

Scala plottaggio
 1:1.000

Rev interna	Data	Descrizione revisione	Redazione
03	Gen. 2022	Revisione Generale	3E
02	Nov. 2021	Revisione Generale	3E
01	Sett. 2021	Revisione Generale	3E
00	Mag. 2021	Prima emissione	3E





Numero documento interno CAVP09010000EDL070020103		Derivato da 082.18.04.T05a						
	Titolo progetto Centrale per la produzione di energia elettrica tramite combustione di rifiuti speciali non pericolosi di Cavaglià (BI)		Numero tavola Tav 05 4 di 5		03	Gen. 2022	Revisione Generale	3E
	Titolo documento Richiesta di connessione alla RTN Elettrodotto AT - Planimetria Mappa Catastale Piano Particolare con occupazione temporanea		Revisione Rev 03		02	Nov. 2021	Revisione Generale	3E
	Verifica M. Manfredi		Approvazione C. Donati		01	Sett. 2021	Revisione Generale	3E
	Scala grafica -		Scala plottaggio 1:1.000		00	Mag. 2021	Prima emissione	3E
				Rev interna	Data	Descrizione revisione		Redazione



E' vietato consegnare a terzi o riprodurre questo documento, utilizzarne il contenuto o renderlo comunque noto a terzi senza autorizzazione. Ogni infrazione comporta il risarcimento dei danni subiti. Sono riservati tutti i diritti derivanti dalla concessione di brevetti per invenzioni, di modelli industriali di utilità e di disegni o modelli.
 The reproduction, distribution and utilization of this document as well the communication of its contents to others without express authorization is prohibited. Offenders will be held liable for the payment of damages. All rights reserved in the event of the grant of patent, utility model or design.

ENI S.p.A.

Trattasi di servitù per cavidotto in alta tensione, i cui cavi in AT a 132kV saranno posati direttamente interrati ad una profondità di scavo minima di 1,60 m (tale profondità potrà variare a seconda del tipo di terreno attraversato), sugli immobili asserviti descritti negli elenchi allegati quale parte integrante e sostanziale della documentazione prodotta. La servitù del cavidotto costituita con il presente provvedimento ha carattere perpetuo. "ENI S.p.A.", quale proprietaria dei suoli asserviti, consentirà al personale addetto alla manutenzione del cavidotto, il libero accesso e senza obbligo di preavviso alla fascia di terreno interessata dall'asservimento, ogni qualvolta sarà necessario intervenire sullo scavo, ed in particolare detti proprietari, consentiranno l'esecuzione di tutti gli interventi di manutenzione ordinaria e straordinaria oltre l'ispezione periodica dello scavo e di tutti i manufatti complementari. I proprietari dei suoli asserviti, si asterranno dal compimento di qualsiasi atto che ostacoli, diminuisca ovvero renda più gravoso l'esercizio della servitù. In particolare, entro una fascia laterale di 2 m per parte per ogni lato del cavidotto, sarà fatto divieto ai proprietari del fondo di realizzare costruzioni di qualsiasi genere, fognature, canalizzazioni, ovvero condotte elettriche e tubazioni, nonché impiantare piantagioni di alto fusto, ed in generale di compiere qualunque atto o uso del suolo che possa interferire con il cavidotto. Saranno consentite in generale le coltivazioni erbacee e tutte le attività ed uso dei suoli che non interferiscano con l'esercizio della servitù del cavo AT iscritta col presente provvedimento.

SVIM S.r.l.

Trattasi di servitù per cavidotto in alta tensione, i cui cavi in AT a 132kV saranno posati direttamente interrati ad una profondità di scavo minima di 1,60 m (tale profondità potrà variare a seconda del tipo di terreno attraversato), sugli immobili asserviti descritti negli elenchi allegati quale parte integrante e sostanziale della documentazione prodotta. La servitù del cavidotto costituita con il presente provvedimento ha carattere perpetuo. "SVIM S.r.l.", quale proprietaria dei suoli asserviti, consentirà al personale addetto alla manutenzione del cavidotto, il libero accesso e senza obbligo di preavviso alla fascia di terreno interessata dall'asservimento, ogni qualvolta sarà necessario intervenire sullo scavo, ed in particolare detti proprietari, consentiranno l'esecuzione di tutti gli interventi di manutenzione ordinaria e straordinaria oltre l'ispezione periodica dello scavo e di tutti i manufatti complementari. I proprietari dei suoli asserviti, si asterranno dal compimento di qualsiasi atto che ostacoli, diminuisca ovvero renda più gravoso l'esercizio della servitù. In particolare, entro una fascia laterale di 2 m per parte per ogni lato del cavidotto, sarà fatto divieto ai proprietari del fondo di realizzare costruzioni di qualsiasi genere, fognature, canalizzazioni, ovvero condotte elettriche e tubazioni, nonché impiantare piantagioni di alto fusto, ed in generale di compiere qualunque atto o uso del suolo che possa interferire con il cavidotto. Saranno consentite in generale le coltivazioni erbacee e tutte le attività ed uso dei suoli che non interferiscano con l'esercizio della servitù del cavo AT iscritta col presente provvedimento.

