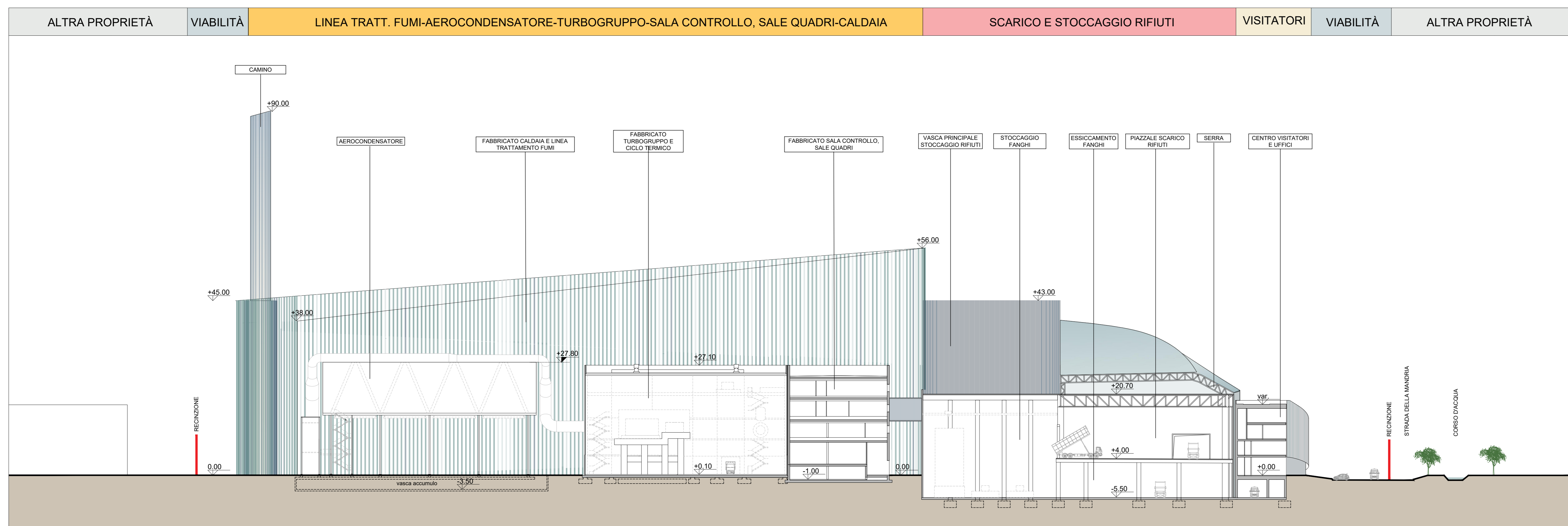
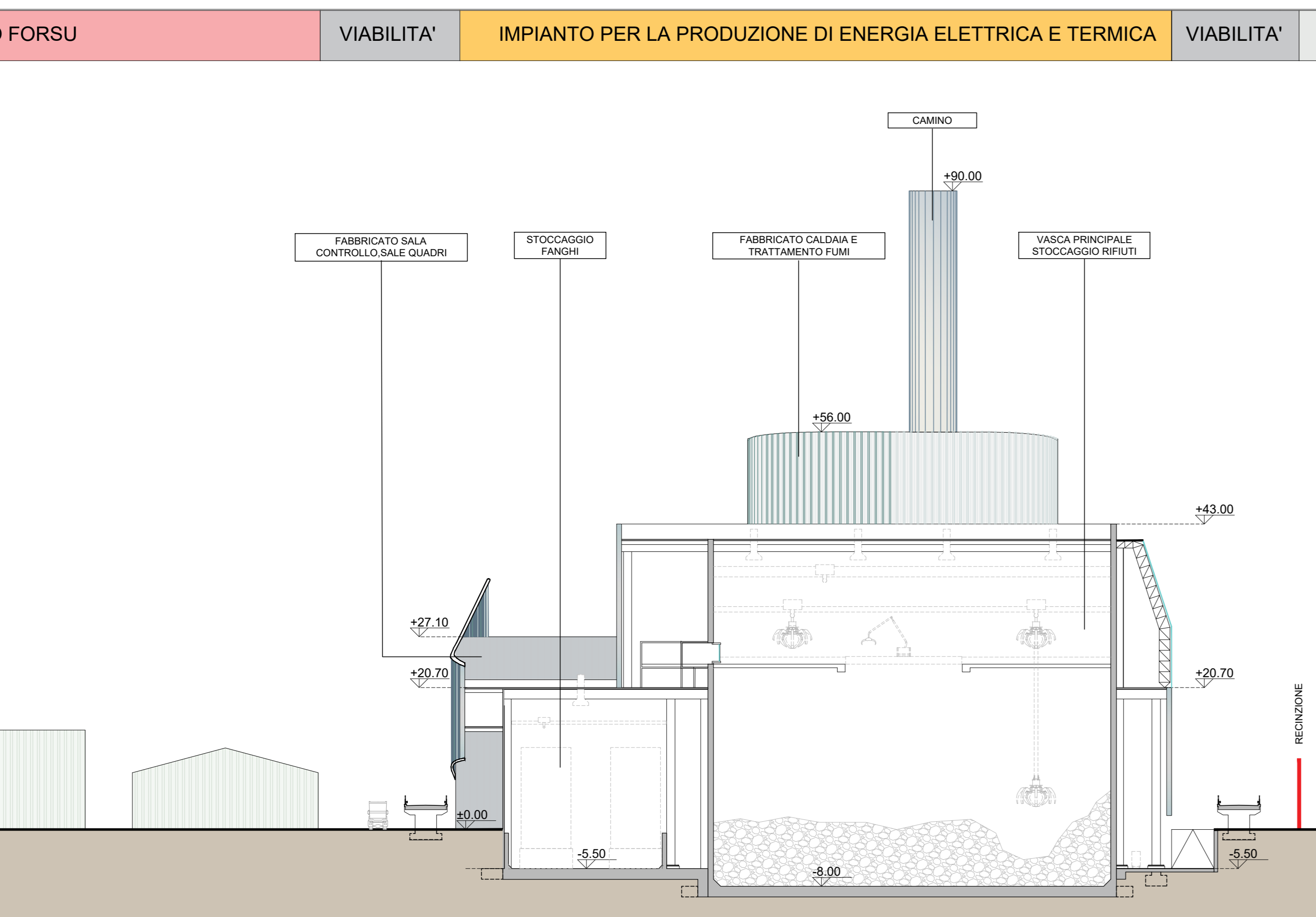


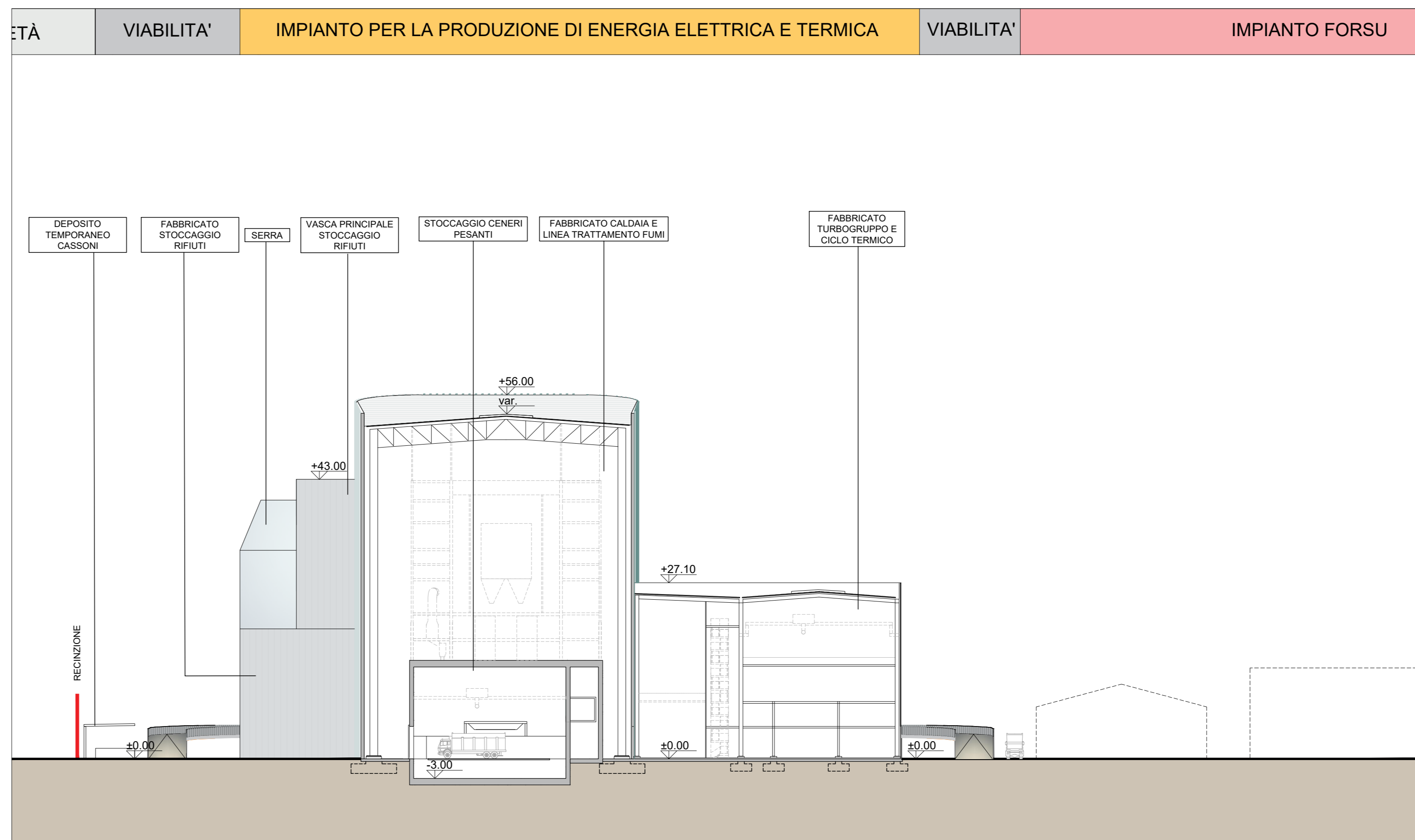
Sezione longitudinale 1-1  
Scala 1:500



Sezione longitudinale 2-2  
Scala 1:500

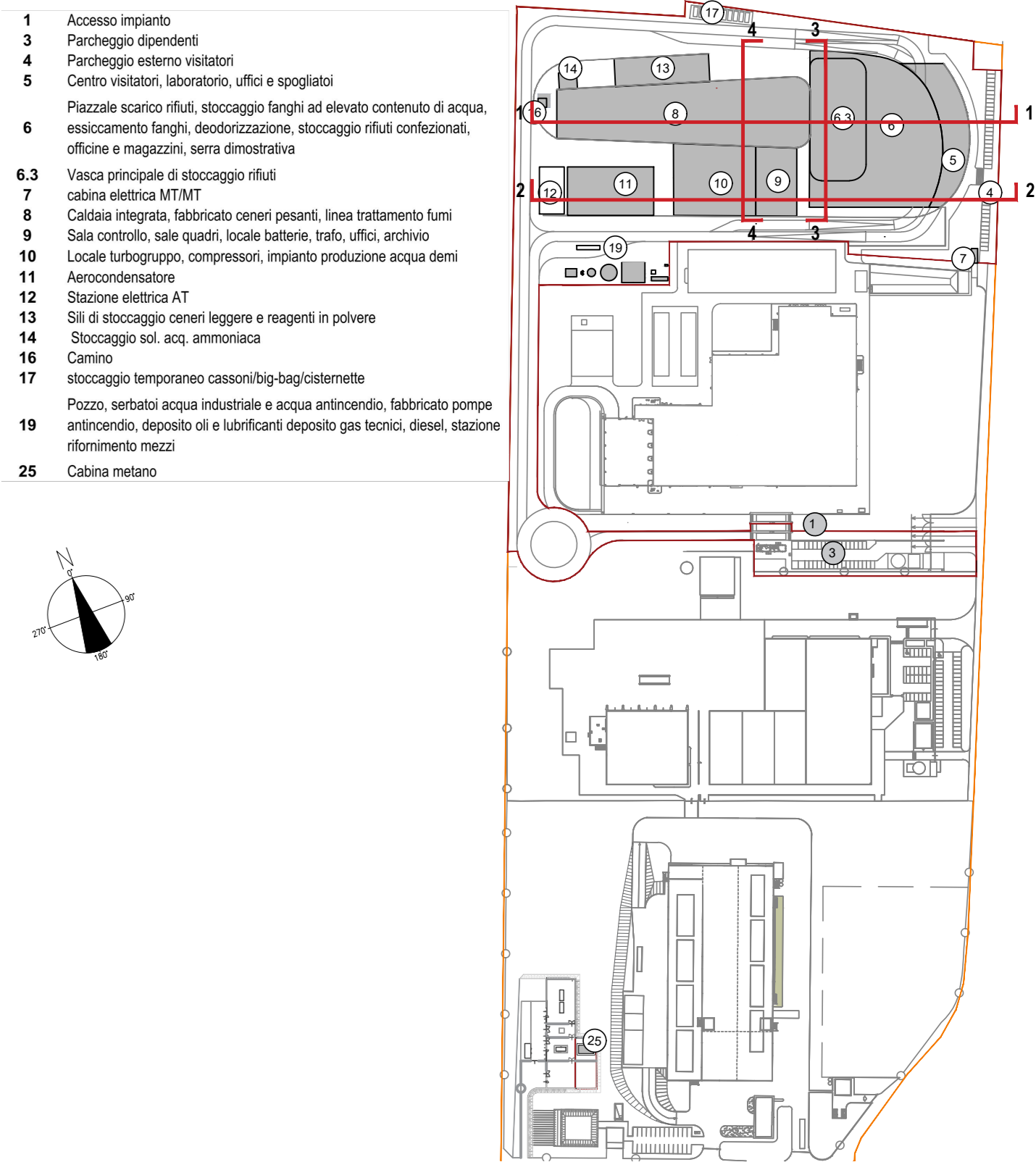


Sezione trasversale 3-3  
Scala 1:500



Sezione trasversale 4-4  
Scala 1:500

KEYPLAN



LEGENDA  
CONVENZIONI GRAFICHE

- ▬ Limite di intervento
- Rivestimento in pannelli sandwich colore scuro
- Rivestimento in pannelli in polcarbonato colore chiaro
- Rivestimento in pannelli in C.A.
- Scocca esterna in lamelle metalliche - colore alluminio naturale / azzurro chiaro
- Serrata in polcarbonato trasparente
- Pannelli metallici con cromia a gradiente

NOTE:  
- Le quote di livello sono relative alla q.t. a +0.00 di progetto, corrispondente a +221.15 m s.l.m.m.  
- Le misure sono espresse in millimetri tranne ove diversamente indicato.  
- Nella fase di progettazione esecutiva, tutte le misure indicate saranno da verificare in sito.  
- In caso di divergenza fra differenti elaborati di progetto, prevalgono sempre i disegni di maggiore dettaglio.  
N.B. Il layout delle componenti tecnologiche interne è puramente indicativo.

Revisione	Stato	Data	Descrizione revisione	Redazione
00	Settembre 2021	Prima emissione		Vatzelli

Numero documento interno: CAVP0901000E0I0800102  
Derivato da: -

**a2a ambiente**  
Impianto per la produzione di energia elettrica e termica mediante combustione di rifiuti speciali non pericolosi sito in Comune di Cavaglià (BI)

TITOLO DOCUMENTO  
Sezioni architettoniche per il calcolo preliminare di protezione contro i fulmini  
Numero Tavola: Tav.71  
Scala: 1:500  
Scala plothaggio: 1:1

Progettista calcolo protezione contro i fulmini: Pierfausto Vatzelli  
Verifica: C. Donati  
Proponente - Legale Rappresentante: F. Roncarì  
Approvazione: F. Roncarì

Via Cefalonia 70 Crystal Palace  
25124 Brescia  
T [+39] 030 221166  
info@crew.it

E' vietato consegnare a terzi o riprodurre questo documento, utilizzare il contenuto o renderlo comunque noto a terzi senza autorizzazione. Ogni infrazione comporta il risarcimento dei danni subiti. Sono riservati tutti i diritti derivanti dalla concessione di brevetti per invenzioni, di modelli industriali di utilità e di disegni o modelli. The reproduction, distribution and utilization of this document as well the communication of its contents to others without express authorization is prohibited. Offenders will be held liable for the payment of damages. All rights reserved in the event of the grant of patents, utility models or design.