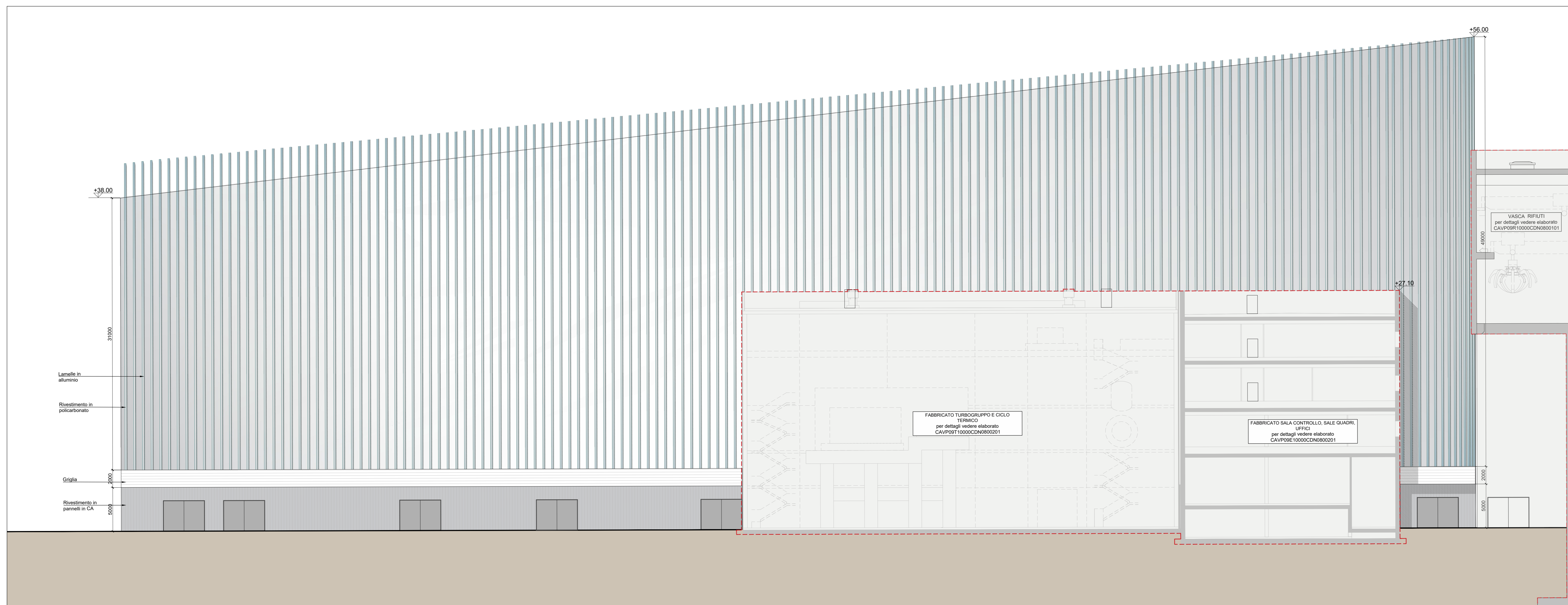


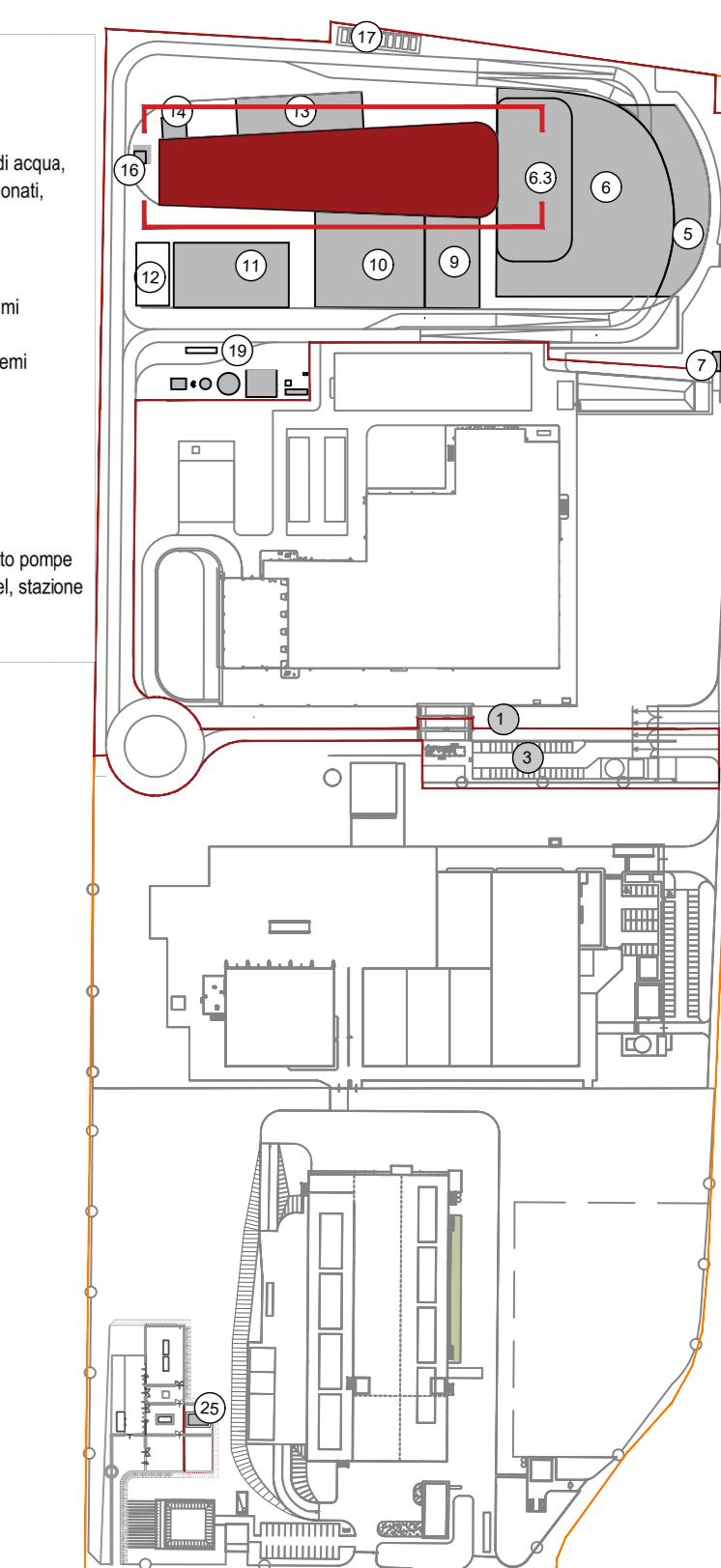
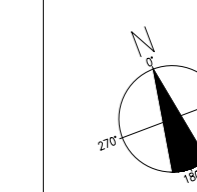
Prospetto Nord
Scala 1:200



Prospetto Sud
Scala 1:200

KEYPLAN

- 1 Accesso impianto
- 2 Parcheggio dipendenti
- 3 Parcheggio esterno visitatori
- 4 Centro visitatori, laboratori, uffici e spogliatoi
- 5 Piazzale scarico rifiuti, stoccaggio fanghi ad elevato contenuto di acqua, essiccazione fanghi, motorizzazione, stoccaggio rifiuti carbonacei, officine e magazzini, zona dimostrativa
- 6
- 7 Vasca principale di stoccaggio rifiuti carbonacei MTMT
- 8 Caldaia integrata, fabbricato ceneri pesanti, linea trattamento fumi
- 9 Sale controllo, sale quadri, locale latterie, sale, uffici, archivio
- 10 Locale turbogruppo, compressori, impianto produzione acqua demin.
- 11 Aerondelatore
- 12 Stazione elettrica AT
- 13 Sala di stoccaggio ceneri leggere e saggi in polvere
- 14 Stoccaggio oli, acq. antiruggine
- 15 Camino
- 16 Stoccaggio termoisolante ceneri/legnolime/terra
- 17 Pozza, serbatoio acqua industriale e acqua antiscandalo, fabbricato pompe antiruggine, deposito oli e lubrificanti deposito gas tecnici, diesel, stazione rifornimento mezzi
- 18
- 19
- 20
- 21
- 22
- 23
- 24
- 25 Cabina meteo.



LEGENDA

CONVENZIONI GRAFICHE

- Rivestimento in pannelli in policarbonato colore chiaro
- Rivestimento in pannelli in CA
- Griglia
- Scocca esterna in lamelle metalliche - colore alluminio naturale / azzurro chiaro
- Quota altimetrica finto

NOTE

- Le quote di livello sono relative alla q.t.a +0.00 di progetto, corrispondente a +221,15 m s.l.m.m.
- Le misure sono espresse in millimetri tranne ove diversamente indicato
- Nella fase di progettazione esecutiva, tutte le misure indicate saranno da verificare in sito
- In caso di divergenza fra differenti elaborati di progetto, prevalgono sempre i disegni di maggiore dettaglio;

N.B. Il layout delle componenti tecnologiche interne è puramente indicativo.

Revisione	Data	Descrizione revisione	Derivato da	Redazione
00	Giugno 2021	Prima emissione	-	crew

Numero documento interno: CAVP09010000CDN0800103



A2A Ambiente S.p.A.
Ingegneria Ambiente
Via Olgettina 25
20132 Milano
T [+39] 02 2729 81
ingegneria.ambiente@a2a.eu
www.a2ambiente.eu



Via Cefalonia 70 Crystal Palace
25124 Brescia
T [+39] 030 221166
info@crew.it

Impianto per la produzione di energia elettrica e termica mediante combustione di rifiuti speciali non pericolosi sito in Comune di Cavaglià (BI)

Fabbricato Caldaia e Linea Trattamento Fumi - Prospetti

Numero Tavola: Tav.29
Scala: 1:200
Scala plothaggio: 1:1



Proprietario - Legale Rappresentante: F. Roncari

Verifica: C. Donati

Approvazione: F. Roncari