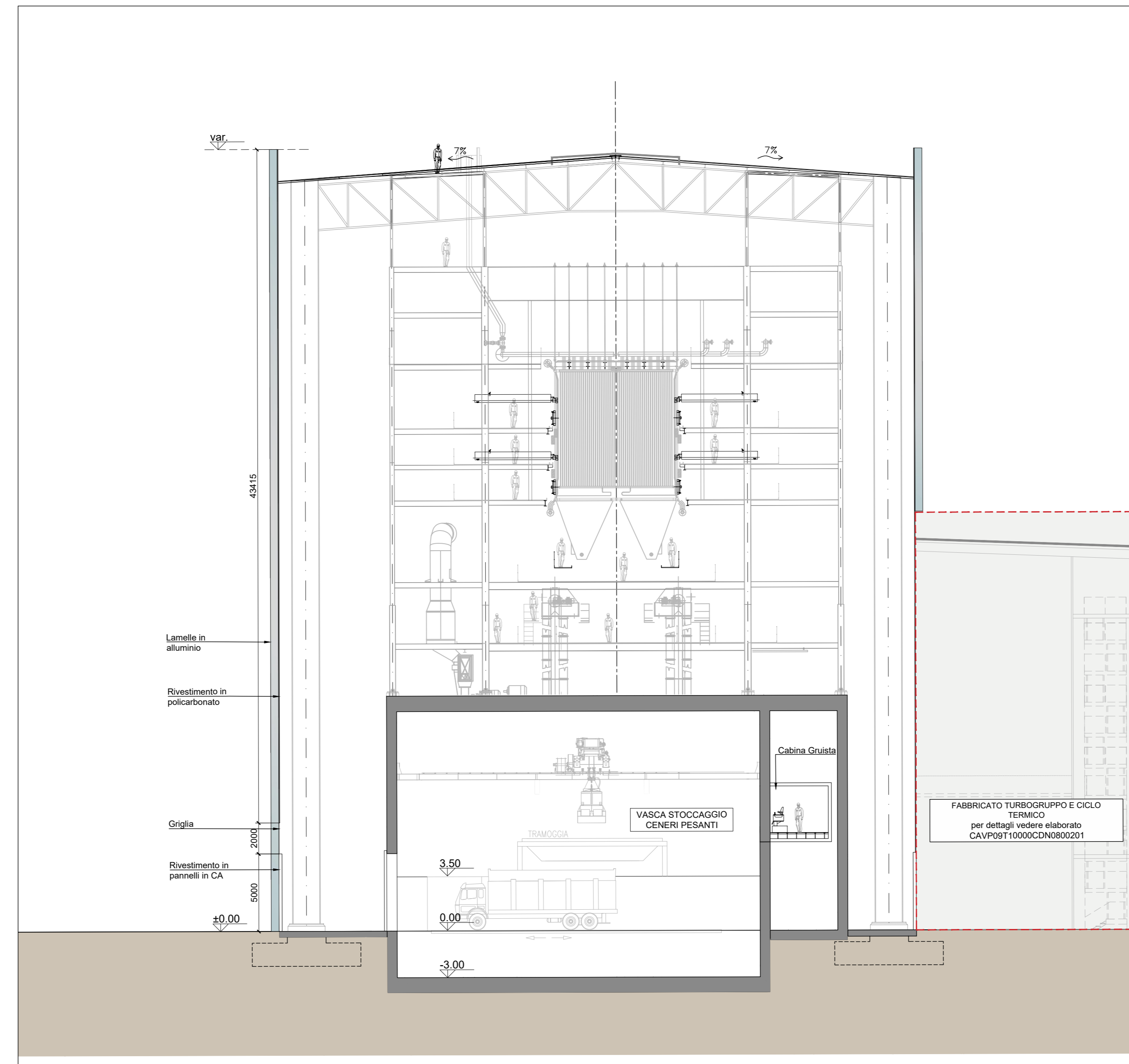
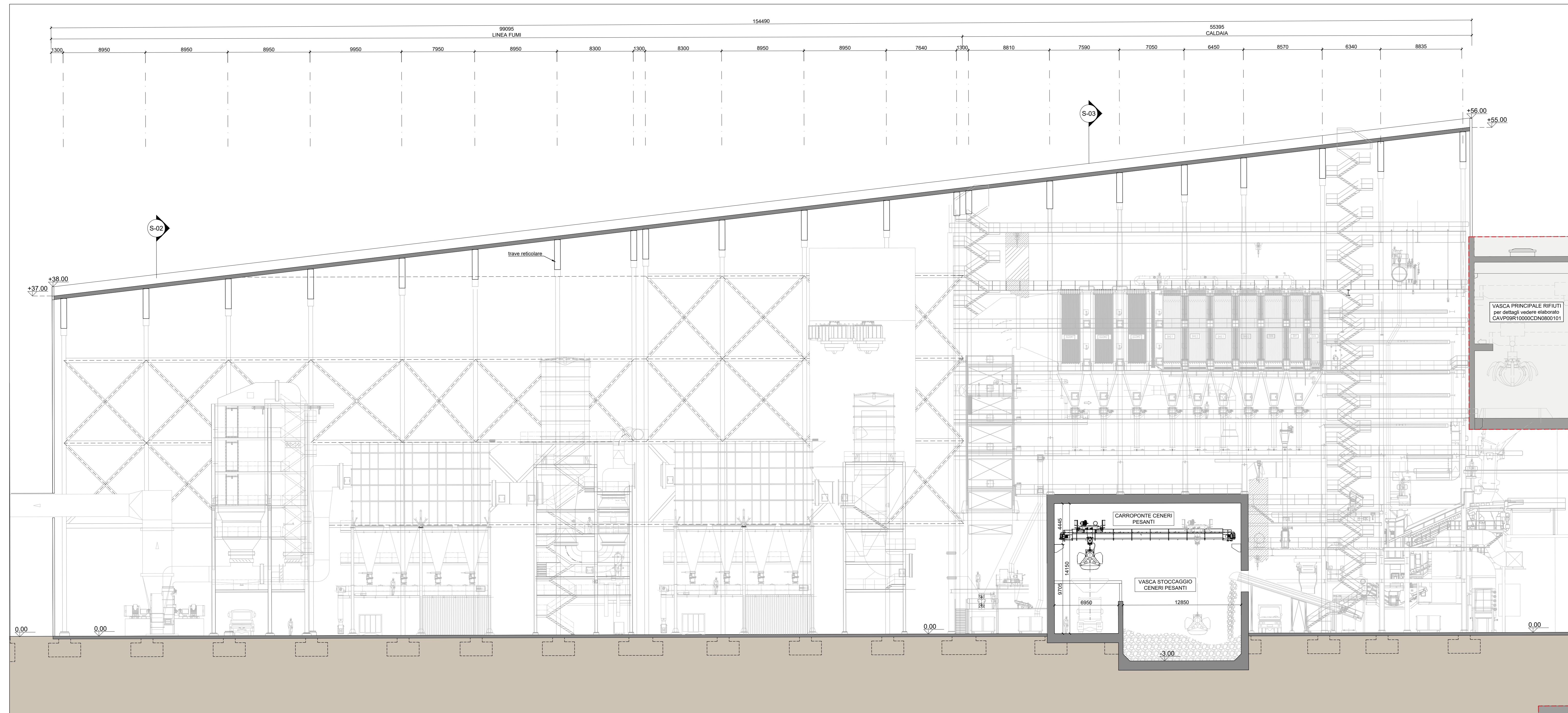


Sezione tipologica Edificio Fumi
Scala 1:200



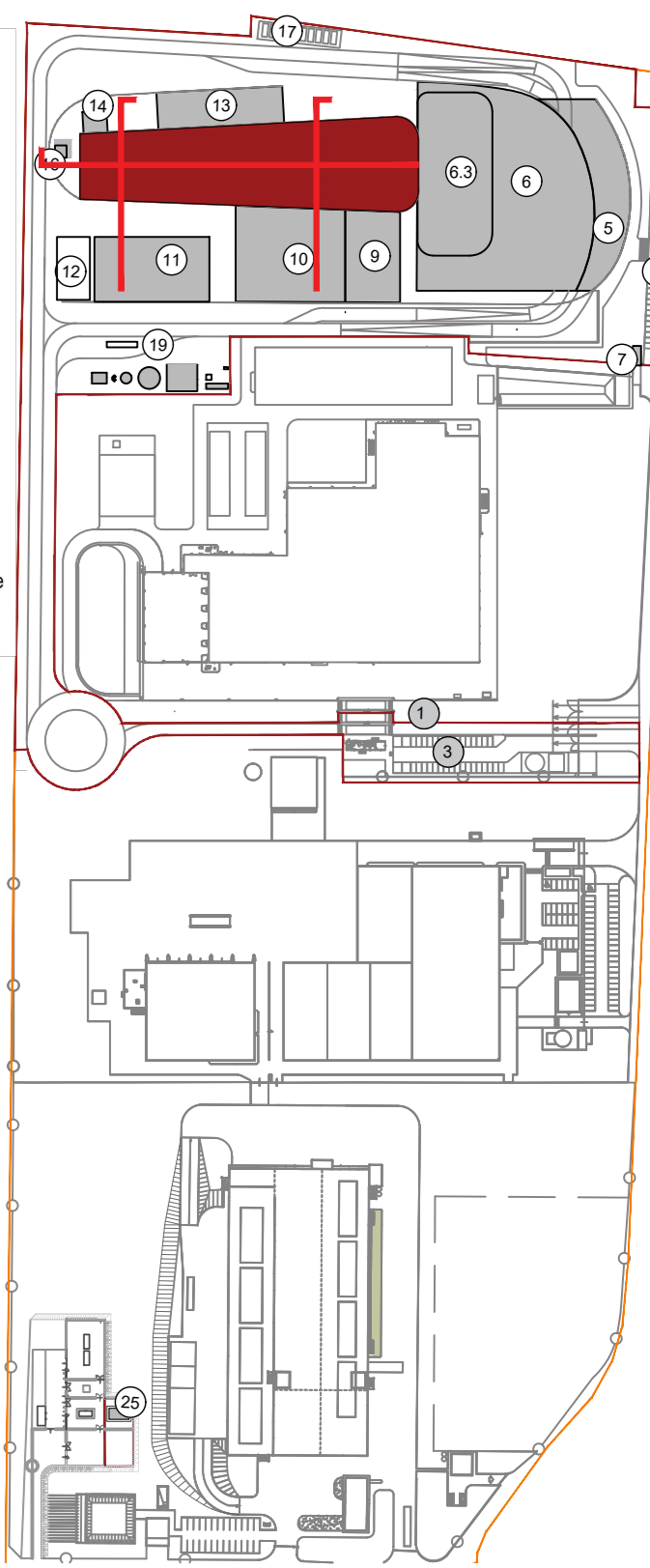
Sezione tipologica Edificio Caldaia
Scala 1:200



Sezione trasversale
Scala 1:200

KEYPLAN

- 1 Accesso impianto
- 2 Parcheggio dipendenti
- 3 Parcheggio esterni visitatori
- 4 Centro visitatori, laboratori, uffici e spogliatoi
- 5 Piazza scorie rifiuti, stoccaggio fanghi ed elevato contenuto di acqua, essiccazione fanghi, essiccazione, stoccaggio rifiuti carboniferi, officine e magazzini, zona dimostrativa
- 6.3 Vasca principale di stoccaggio rifiuti carboniferi MTTM
- 7 Caldaia integrata, fabbricato ceneri pesanti, linea trattamento fumi
- 8 Sala controllo, sale quadri, locale telefono, sala uffici, archivio
- 9 Locale turbogruppo, compressori, impianto produzione acqua demin.
- 10 Aercondizionatori
- 11 Stazione elettrica AT
- 12 Sala di stoccaggio ceneri leggere e saggi in polvere
- 13 Stoccaggio olii acq. antiruggine
- 14 Camino
- 15 Stoccaggio termoisolante cassetti/leggiamento
- 16 Pozza, serbatoio acqua industriale e acqua antiruggine, laboratorio pompe antiruggine, deposito oli e lubrificanti deposito gas tecnici, diesel, stazione rifornimento mezzi
- 17 Cabina metro.



CONVENZIONI GRAFICHE

±0,00 Quota altimetrica finito - sezioni

NOTE

- Le quote di livello sono relative alla q.la +0,00 di progetto, corrispondente a +221,15 m s.l.m.m.
 - Le misure sono espresse in millimetri tranne ove diversamente indicato
 - Nella fase di progettazione esecutiva, tutte le misure indicate saranno da verificare in sito
 - In caso di divergenza fra differenti elaborati di progetto, prevalgono sempre i disegni di maggiore dettaglio.
- N.B. Il layout delle componenti tecnologiche interne è puramente indicativo.

Revisione	Data	Descrizione revisione	Redazione
00	Giugno 2021	Prima emissione	crew

Numero documento interno: CAVP0901000CDN0800102



A2A Ambiente S.p.A.
Ingegneria Ambiente
Via Olgettina 25
20132 Milano
T [+39] 02 2729 81
ingegneria.ambiente@a2a.eu
www.a2ambiente.eu



Via Cefalonia 70 Crystal Palace
25124 Brescia
T [+39] 030 221166
info@crew.it

Impianto per la produzione di energia elettrica e termica mediante combustione di rifiuti speciali non pericolosi sito in Comune di Cavaglià (BI)

Fabbricato Caldaia e Linea Trattamento Fumi - Sezioni

Numero tavola: Tav.28
Scala: 1:200
Scala pignotta: 1:1



Progettista: C. Donati
Verifica: C. Donati

Proprietario - Legale Rappresentante: F. Roncari

Approvazione: Zaniboni