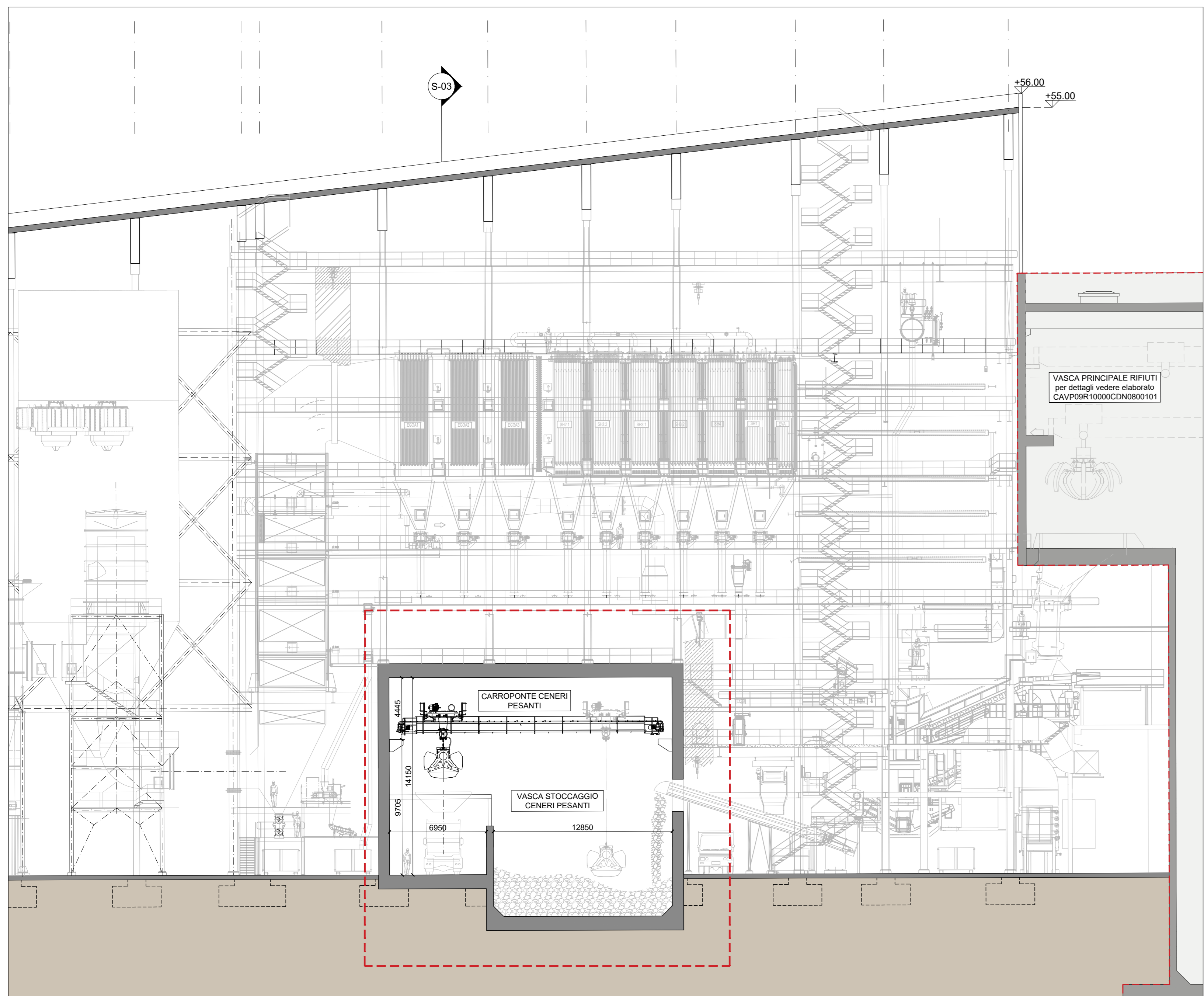
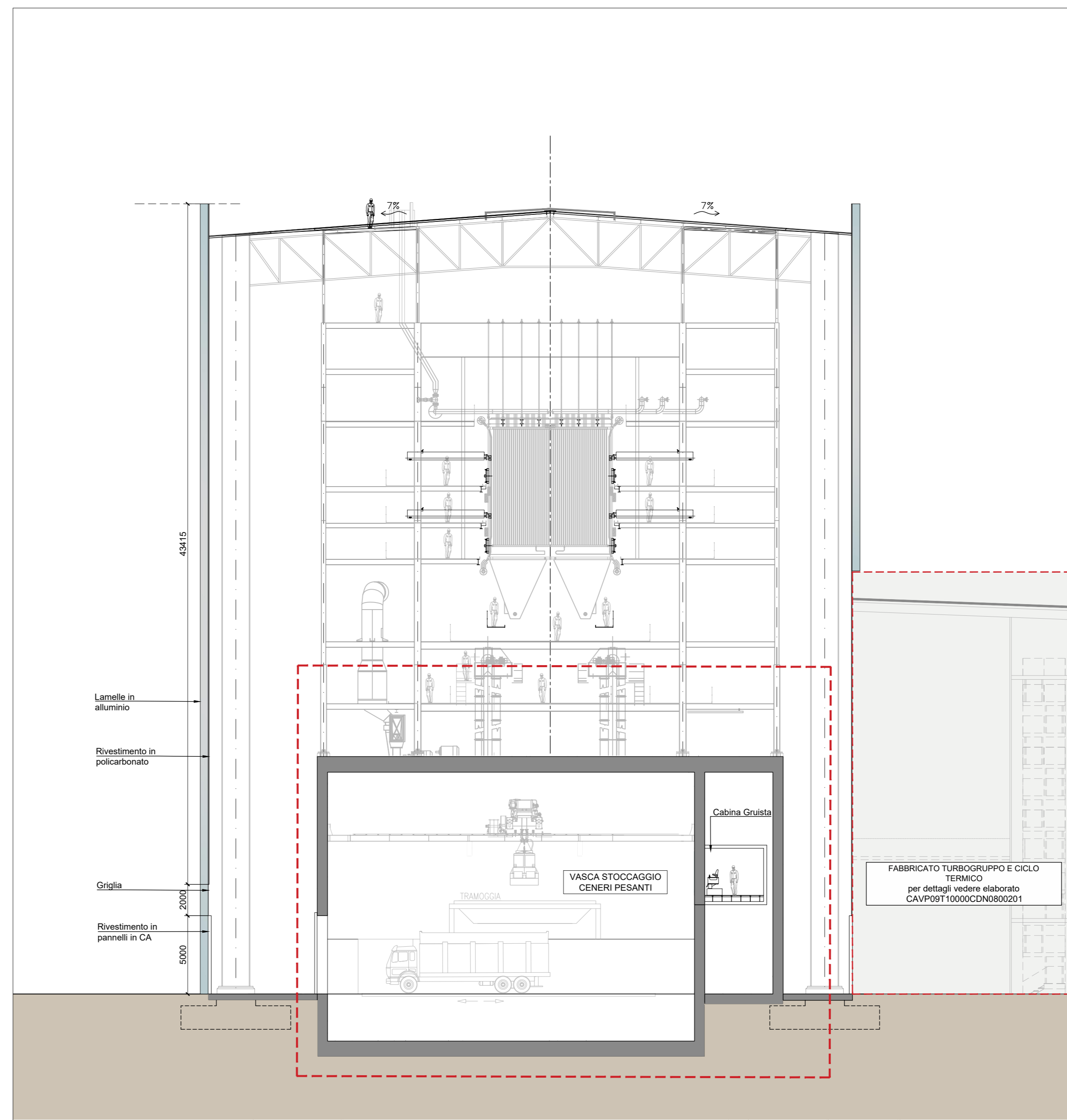


Pianta Livello 0 - Quota ±0,00m
Scala 1:200



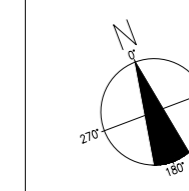
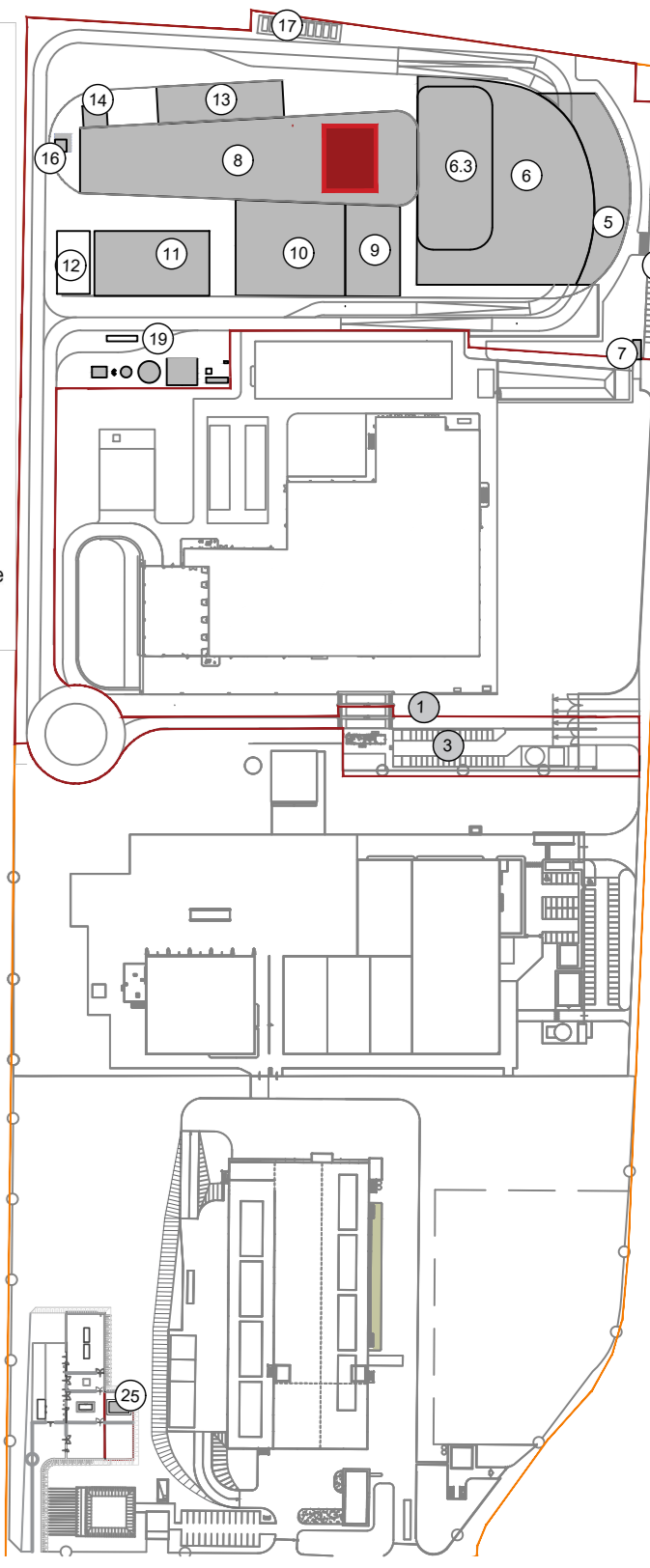
Sezione A
Scala 1:200



Sezione B
Scala 1:200

KEYPLAN

- 1 Accesso impianto
- 2 Parcheggio dipendenti
- 3 Parcheggio esterno visitatori
- 4 Centro visitatori, laboratori, uffici e spogliatoi
- 5 Piazzale scarico rifiuti, stoccaggio lunghi ed elevato contenuto di acqua, essiccazione fanghi, incenerizzazione, stoccaggio rifiuti carboniferi, officine e magazzini, zona dimostrativa
- 6
- 7 Vasca principale di stoccaggio rifiuti carboniferi MTMT
- 8 Caldaia integrata, fabbricato ceneri pesanti, linea trattamento fumi
- 9 Sala controllo, sale quadri, locale latrine, toilet, uffici, archivio
- 10 Locale turbogruppo, compressori, impianto produzione acqua demin
- 11 Aercondizionatori
- 12 Stazione elettrica AT
- 13 Sala di stoccaggio ceneri leggere e saggiati in polvere
- 14 Stoccaggio olii acq. antiruggine
- 15 Camino
- 16 Stoccaggio termoisolamento ceneri/legno
- 17 Pozza, serbatoio acqua industriale e acqua antiruggine, laboratorio pompe antiruggine, deposito oli e lubrificanti deposito gas tecnici, diesel, stazione rifornimento mezzi
- 18
- 19
- 20
- 21
- 22
- 23
- 24
- 25 Cabina meteo.



CONVENZIONI GRAFICHE

- Grigliato
- Scocca esterna composta da lamelle in alluminio
- Quota altimetrica finito - piante
- Sezioni / Prospetti
- Quota altimetrica finito - sezioni
- Per calcolo superfici utili e rapporti aerodinamici dei locali far riferimento alla relazione generale

NOTE:
 - Le quote di livello sono relative alla q. a ±0.00 di progetto, corrispondente a +221,15 m s.l.m.m.
 - Le misure sono espresse in millimetri tranne ove diversamente indicato
 - Nella fase di progettazione esecutiva, tutte le misure indicate saranno da verificare in sito
 - In caso di divergenza fra differenti elaborati di progetto, prevalgono sempre i disegni di maggiore dettaglio.
 N.B. Il layout delle componenti tecnologiche interne è puramente indicativo.

00	Giugno 2021	Prima emissione	crew
Revisione	Data	Descrizione revisione	Redazione

Numero documento interno: CAVP09N10000CDN0800101
 Derivato da: -



Impianto per la produzione di energia elettrica e termica mediante combustione di rifiuti speciali non pericolosi sito in Comune di Cavaglià (BI)

TITOLO DOCUMENTO
Stoccaggio Ceneri Pesanti

Numero Tavola: **Tav.30**
 Scala: 1:200
 Scala plothaggio: 1:1



Progettista: **C. Donati**
 Verifica: **C. Donati**

Proprietario - Legale Rappresentante: **F. Roncari**
 Approvazione: **F. Roncari**

Progettista: **C. Donati**
 Verifica: **C. Donati**

Proprietario - Legale Rappresentante: **F. Roncari**
 Approvazione: **F. Roncari**

È vietato cedere a terzi o riprodurre questo documento, utilizzare il contenuto o renderlo comunque noto a terzi senza autorizzazione. Ogni infrazione comporta il risarcimento dei danni causati. Sono riservati tutti i diritti derivanti dalla concessione di brevetti per invenzioni, di modelli industriali di utilità e di disegni o modelli. The reproduction, distribution and utilization of this document as well the communication of its contents to others without express authorization is prohibited. Otherwise will be held liable for the payment of damages. All rights reserved in the event of the grant of patent, utility models or design.