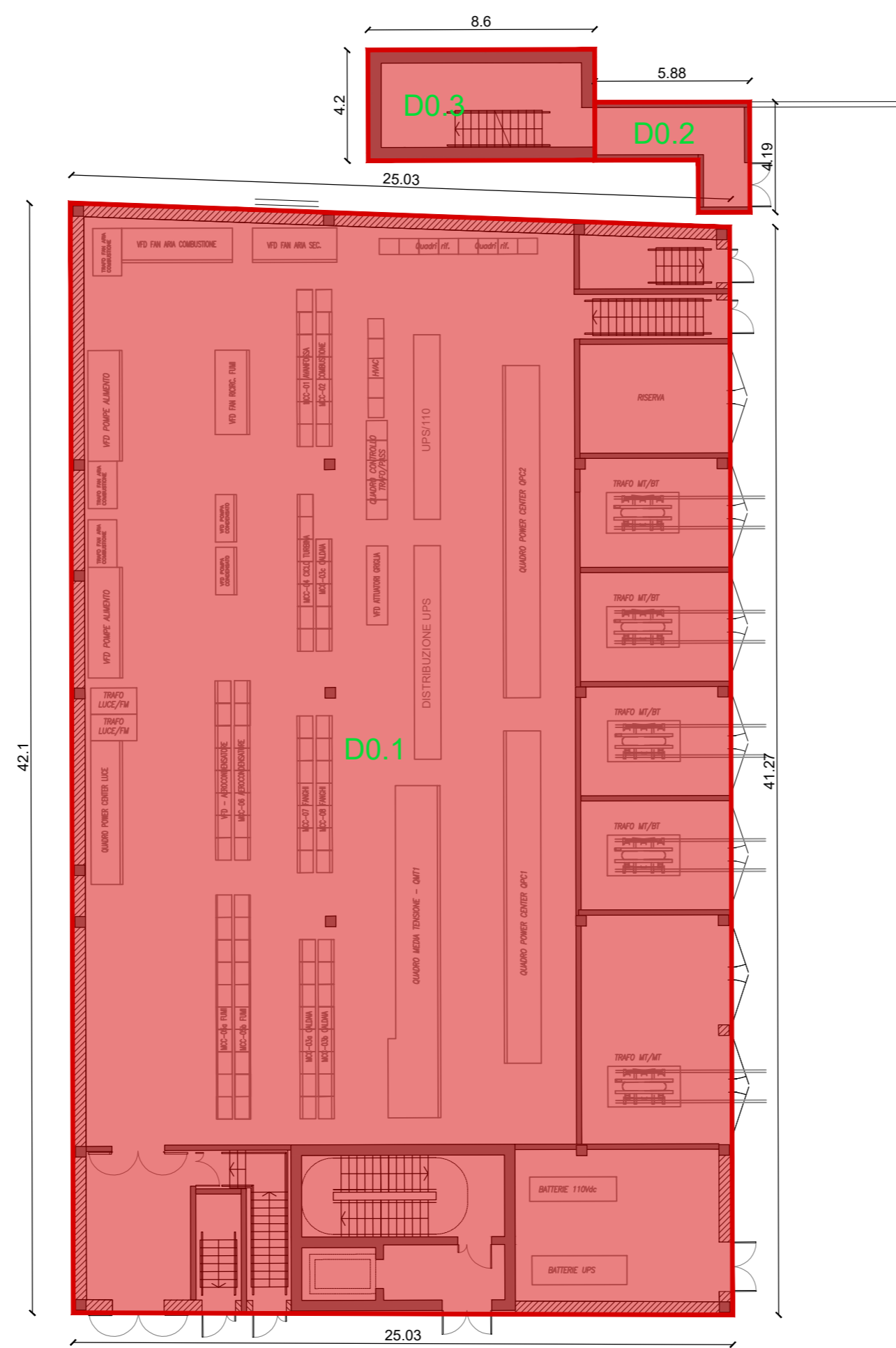


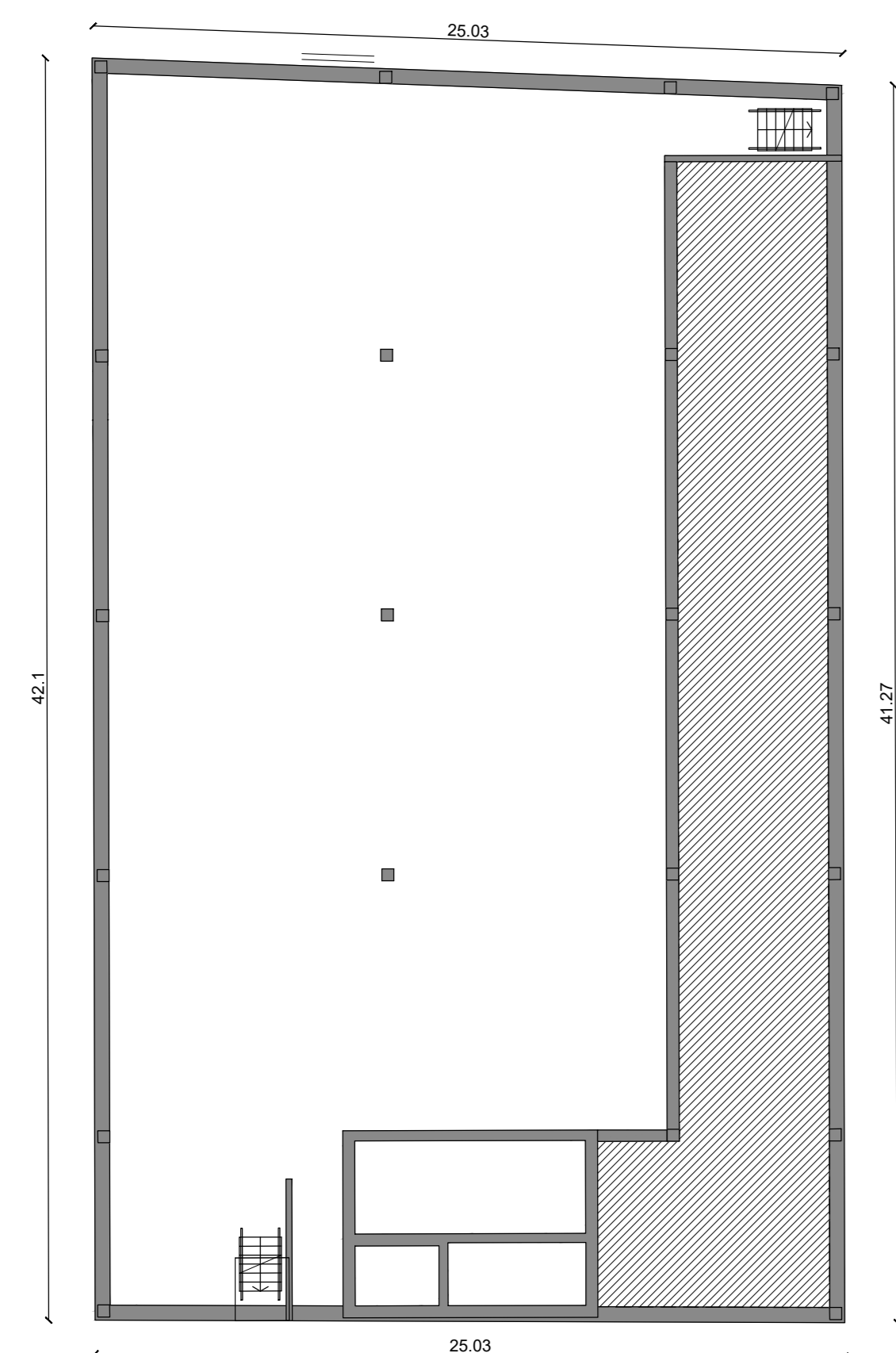
Piano -1.00 - Superficie Totale



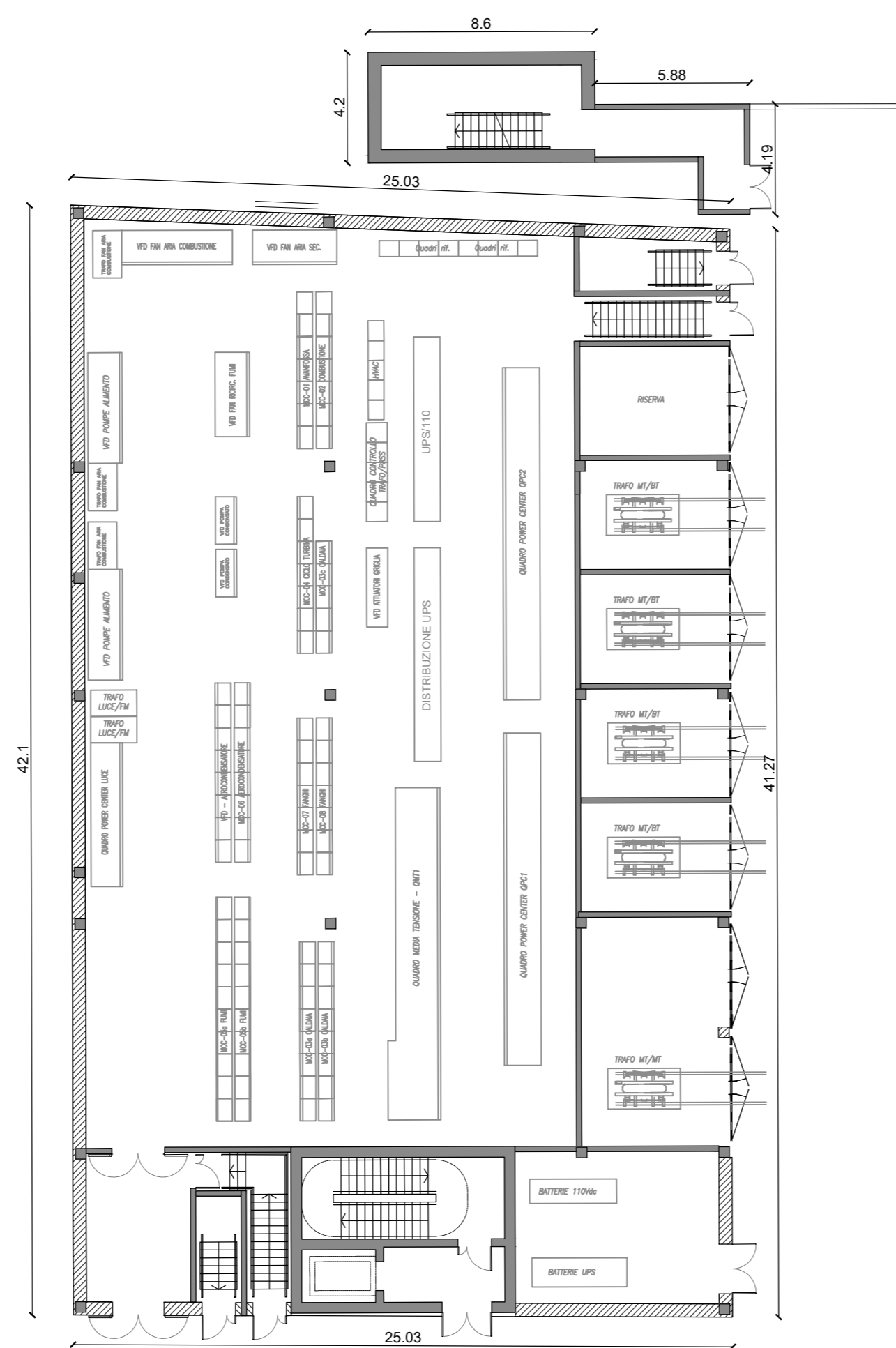
Piano +0.10/+2.80 - Superficie Totale



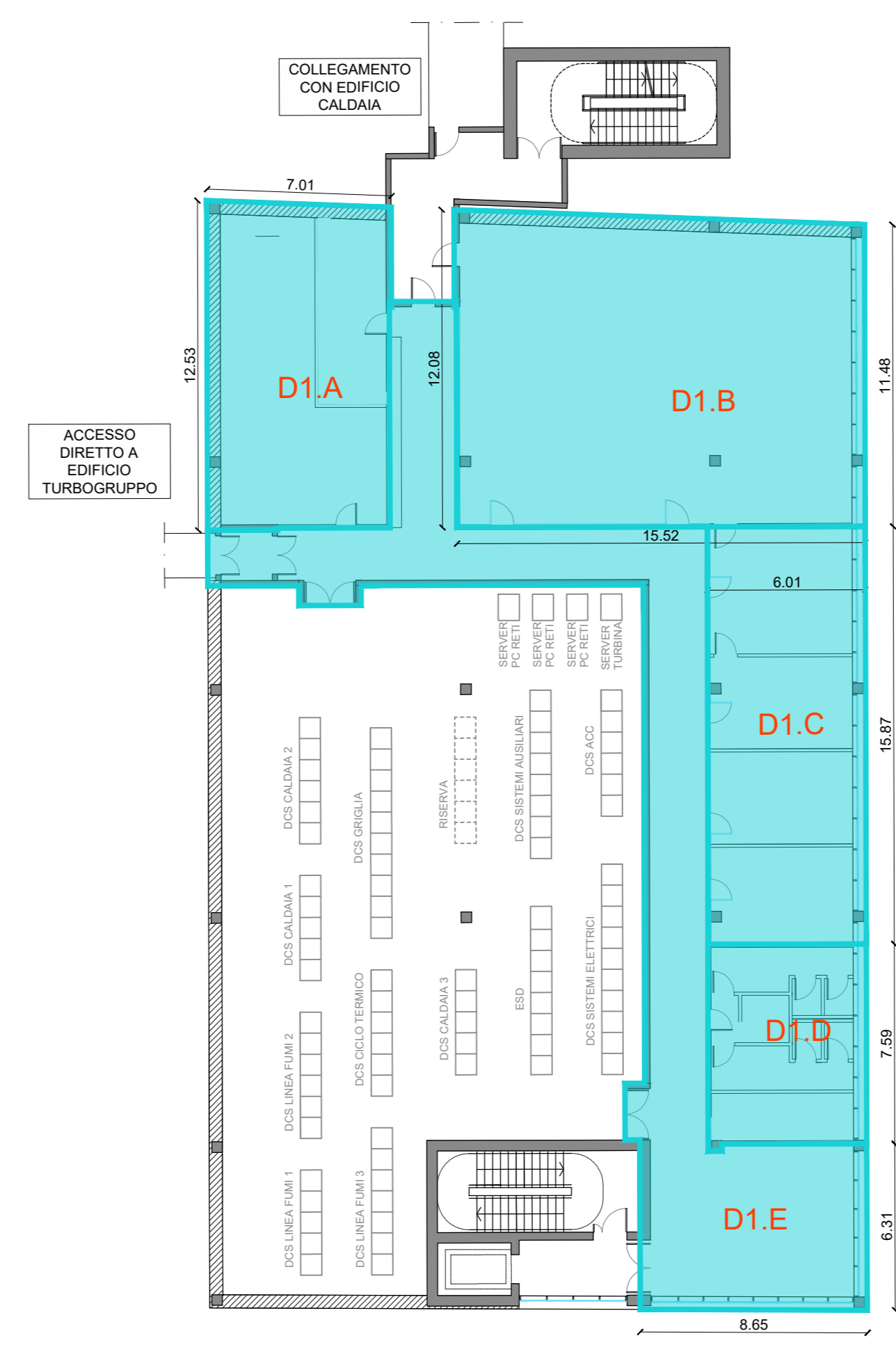
Piano +9.30 - Superficie Totale



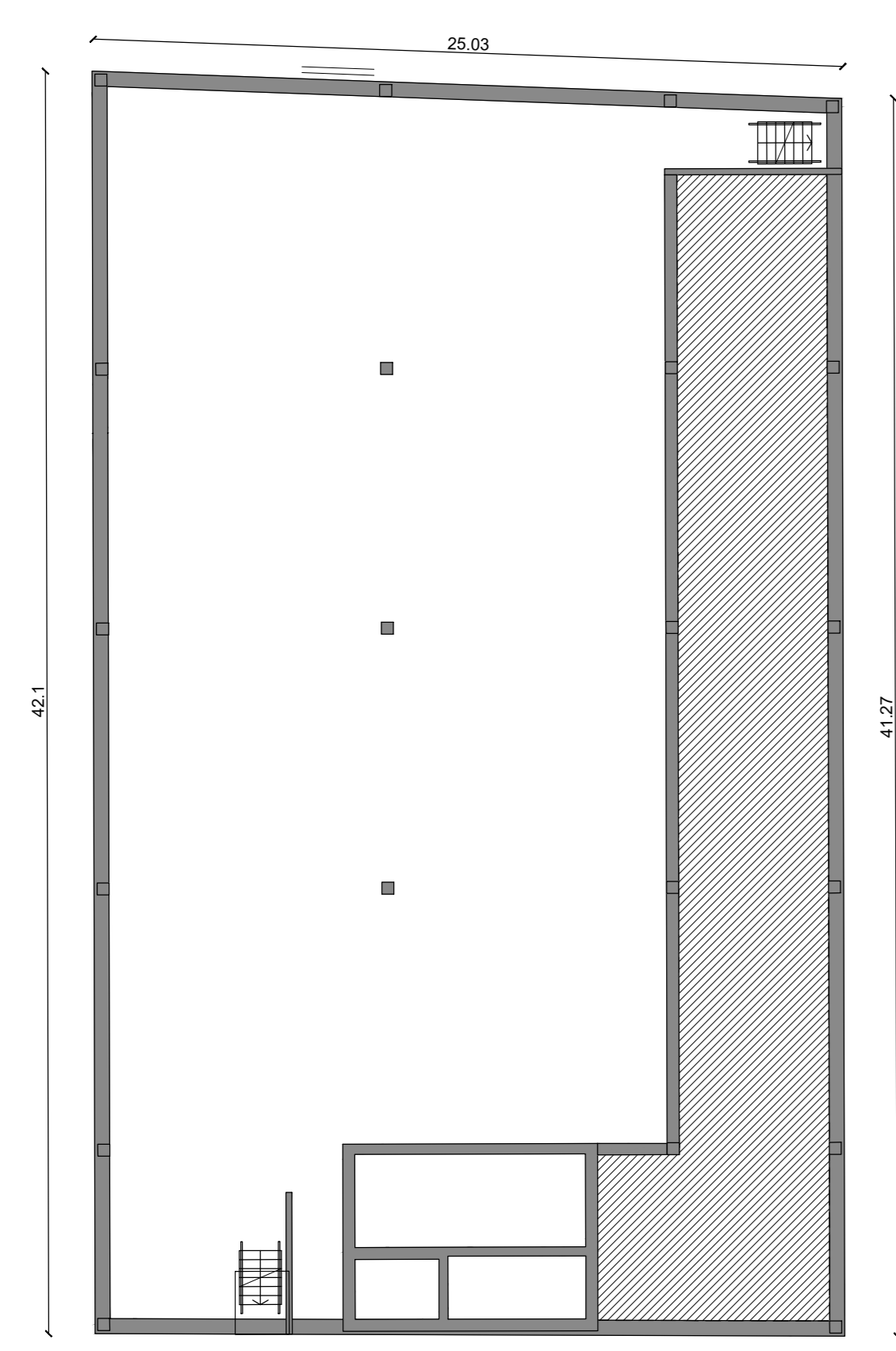
Piano -1.00 - Superficie Lorda



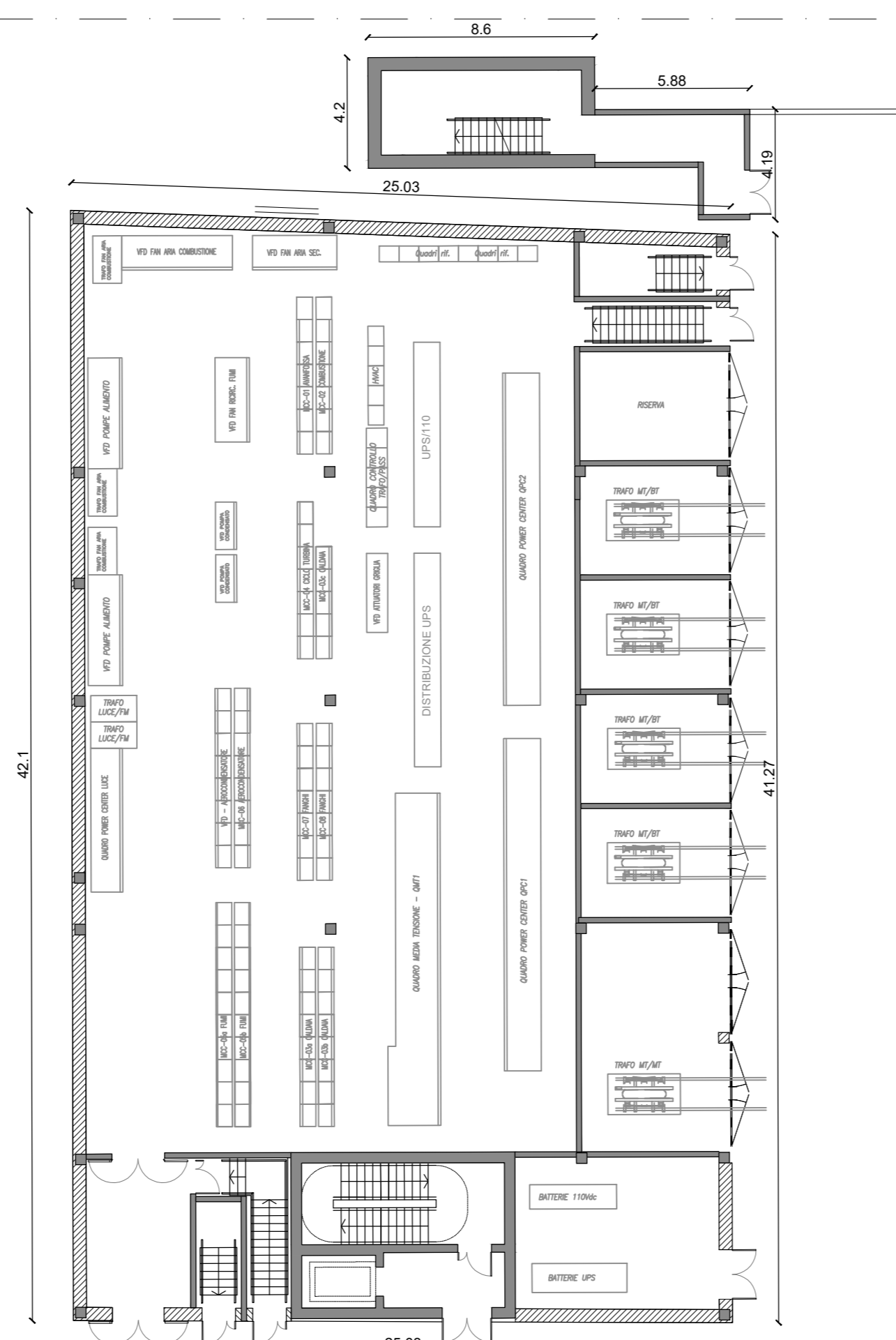
Piano +0.10/+2.80 - Superficie Lorda



Piano +9.30 - Superficie Lorda



Piano -1.00 - Superficie Utile



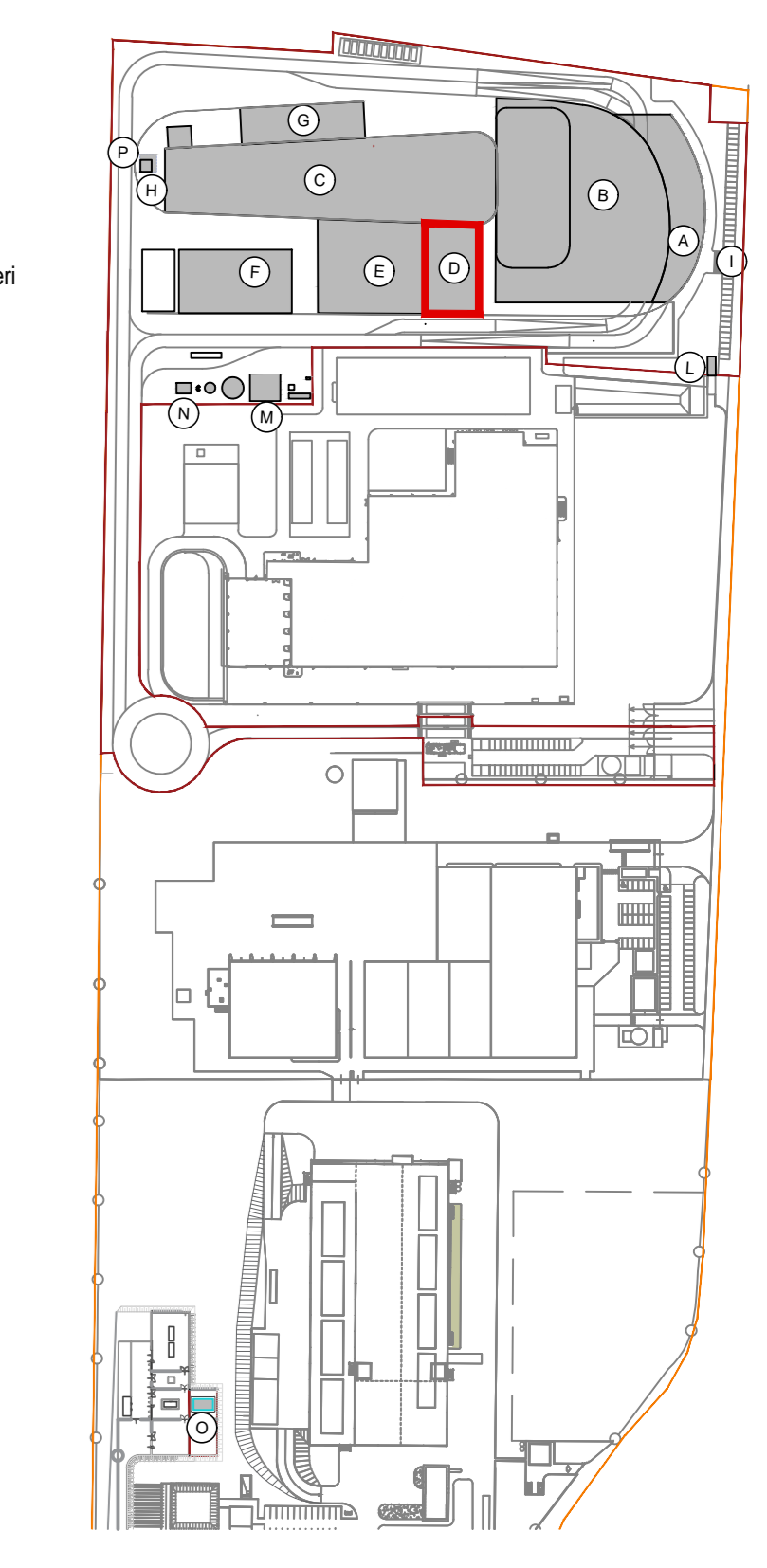
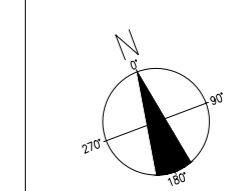
Piano +0.10/+2.80 - Superficie Utile



Piano +9.30 - Superficie Utile

KEYPLAN

- A Fabbricato Centro Visitatori
- B Fabbricato Stoccaggio Rifiuti
- C Caldaia e Linea Trattamento Fumi
- D Fabbricato Sala Controllo e Sale Quadri
- E Fabbricato Turbogruppo e Ciclo Termico
- F Aspircondensatori
- G Fabbricato Sili cenere leggeri e reagenti polveri
- H Cabina Analisi Fumi
- I Guardiana Visitatori
- L Cabina Elettrica MT
- M Fabbricato Pompe
- N Fabbricato Antriporto
- O Cabina Metano
- P Camino



LEGENDA

PROGETTO

- Superficie Totale
- Superficie Lorda
- Superficie Utile
- AX1 Codice Superficie Totale
- AXA Codice Superficie Lorda

Per la destinazione d'uso dei locali fare riferimento all'elaborato architettonico:
CAVPO9E1000CDN080010100

| Totale | 5.961,99 | Totale | 32,20 | Totale | 24,72 |
|----------------------------|---------------|----------------------------|-------------|----------------------------|-------------|
| SUPERFICIE TOTALE | | SUPERFICIE LORDA | | SUPERFICIE UTILE | |
| Edificio D - Ed. Elettrico | | Edificio D - Ed. Elettrico | | Edificio D - Ed. Elettrico | |
| plano -1 | D-1.1 1042,33 | plano -1 | | plano -1 | |
| plano 0 | D0.1 1042,33 | plano 0 | | plano 0 | |
| | D0.2 16,81 | plano 1 | D1.A 85,85 | plano 1 | D1.A 75,59 |
| | D0.3 36,12 | | D1.B 183,15 | | D1.B 166,26 |
| plano 1 | D1.1 1042,33 | | D1.C 95,32 | | D1.C 85,54 |
| | D1.3 36,12 | | D1.D 45,9 | | D1.D 27,23 |
| | D1.4 16,51 | | D1.E 172,78 | | D1.E 154,36 |
| plano 2 | D2.1 1042,33 | plano 2 | D2.A 85,85 | plano 2 | D2.A 75,59 |
| | D2.3 16,51 | | D2.B 59,39 | | D2.B 48,95 |
| | D2.4 36,12 | | D2.C 58,11 | | D2.C 50,72 |
| plano 3 | D3.1 1042,33 | | D2.D 64,27 | | D2.D 52,9 |
| | D3.3 16,51 | | D2.E 188,03 | | D2.E 173,14 |
| | D3.4 36,12 | | D2.F 417,46 | | D2.F 387,88 |
| plano 4 | D4.5 53,54 | | D2.G 54,01 | | D2.G 51,53 |
| | D4.3 16,51 | | D2.H 59,76 | | D2.H 51,43 |
| | | | D3.A 85,85 | | D3.A 54,37 |
| | | | D3.B 135 | | D3.B 116,44 |
| | | | D3.C 69,26 | | D3.C 58,3 |
| | | | D3.D 188,83 | | D3.D 179,7 |
| | | | D3.E 182,5 | | D3.E 165,9 |
| | | | D3.F 134,15 | | D3.F 129,55 |
| | | | D3.G 43,02 | | D3.G 40,84 |
| | | | D3.H 87,94 | | D3.H 74,04 |

NOTE:
- Per verifiche urbanistiche fare riferimento all'elaborato: "CAVPO9E1000CAA0800501 - Relazione urbanistica"
- Le quote di livello sono relative alla q.t.a. ±0.00 di progetto, corrispondente a +21,15 m s.l.m.

| | | | |
|----|----------------|-----------------|------|
| 00 | Settembre 2021 | Prima emissione | crew |
|----|----------------|-----------------|------|

Numero documento interno: CAVPO9E1000CDN0800102

a2a ambiente
Impianto per la produzione di energia elettrica e termica mediante combustione di rifiuti speciali non pericolosi sito in Comune di Cavaglia (BI)
ISTANZA PER LE COSTRUZIONI

TITOLO DOCUMENTO
Verifica parametri STot - SL - SUL:
Fabbricato sala controllo, sale elettriche e uffici 1/2

Numero Tavola: **Tav.54** Scala: 1:200
Progettista: **C. Donati** Verifica: **C. Donati**

Proprietario: **F. Roncari** Approvazione: **F. Roncari**

È vietato coniare a terzi o riprodurre questo documento, utilizzare il contenuto o renderlo comunque noto a terzi senza autorizzazione. Ogni infrazione comporta il risarcimento dei danni causati. Sono riservati tutti i diritti derivanti dalla concessione di brevetti per invenzioni, di modelli industriali di utilità e di disegni o modelli. The reproduction, distribution and utilization of this document as well as the communication of its contents to others without express authorization is prohibited. Offenders will be held liable for the payment of damages. All rights reserved in the event of the grant of patent, utility models or design.