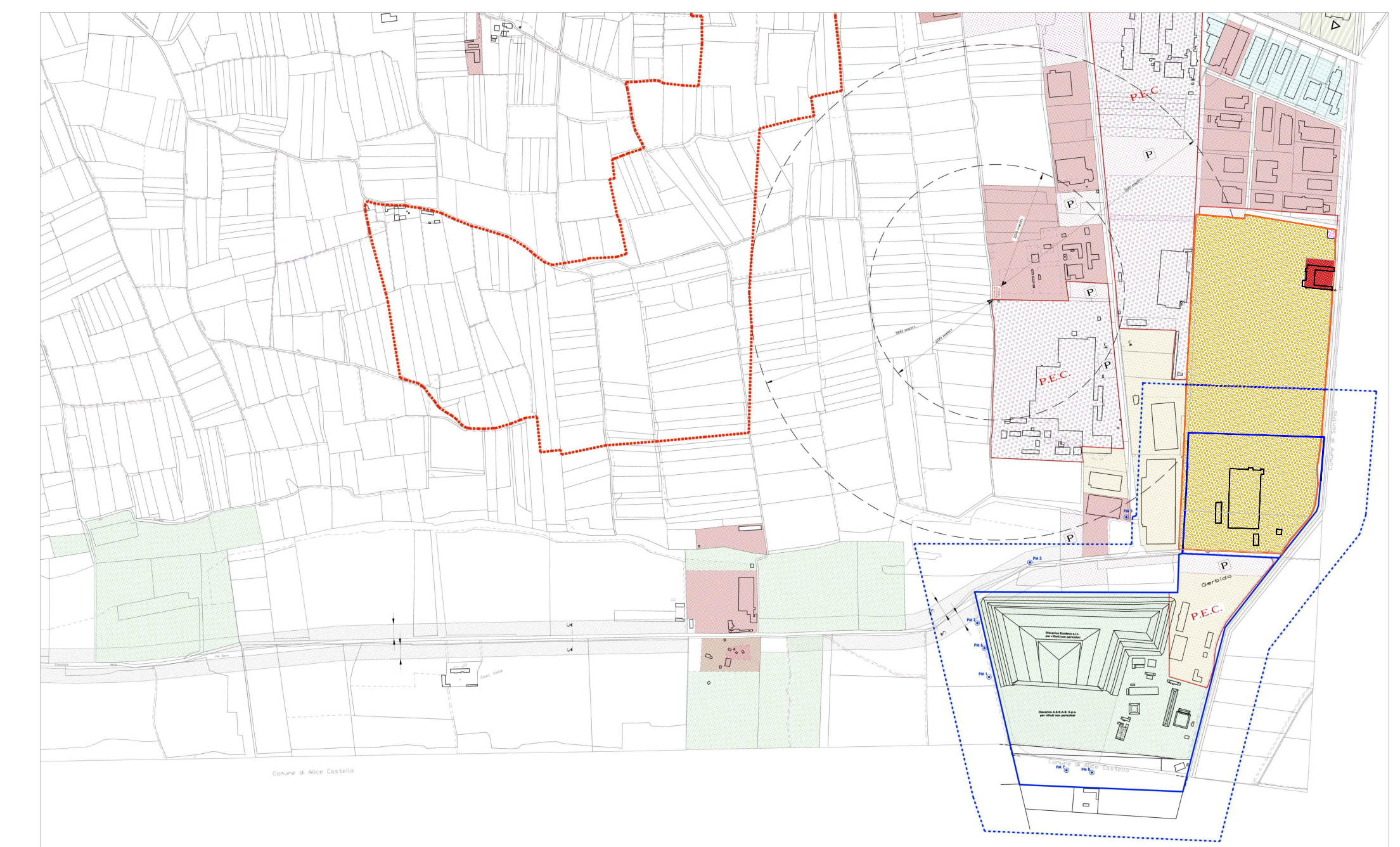


PRGc Vigente
Scala 1:10000



PRGc Vigente - Proposta di variante
Scala 1:10000

- USI DEL SUOLO**
- PERIMETRO NUCLEO ANTICA FORMAZIONE
 - AREE PER ATTREZZATURE PUBBLICHE E DI USO PUBBLICO
 - SERVIZI SOCIALI E ATTREZZATURE A LIVELLO COMUNALE
 - ASILI NIDO
 - SCUOLE MATERNE
 - CHIESE ED ATTREZZATURE RELIGIOSE
 - CENTRI SOCIALI
 - GIARDINI PUBBLICI E PARCHI GIOCO
 - INFIRMERIA CESARE VERCELLONE
 - SERVIZI PUBBLICI AMMINISTRATIVI
 - SERVIZI PUBBLICI
 - non normate:
 - S.S. SCUOLA SECONDARIA SUPERIORE
 - SERVIZI SOCIALI E ATTREZZATURE DI INTERESSE GENERALE
 - normate:
 - ATTREZZATURE SOCIALI, SANITARIE E OSPEDALIERE
 - non normate:
 - POSTA E TELEGRAFO
 - CASERMA CARABINIERI
 - MUSEO DI ARCHEOLOGIA INDUSTRIALE
- IMPIANTI URBANI**
- CENTRALE TELECOM
- USI RESIDENZIALI**
- AREE EDIFICATE
 - AREE DI COMPLETAMENTO
 - AREE DI ESPANSIONE
 - AREE CON IMPIANTI PRODUTTIVI CHE SI CONFERMANO (IPC)
 - AREE PER NUOVI IMPIANTI PRODUTTIVI (NIP)
 - AREE ARTIGIANALI ED INDUSTRIALI DI BORDO DA ATTREZZARE (AIR)
 - PERMETRAZIONE AREE DISCARICHE E POLO TECNOLOGICO
- USI TERZIARI**
- ATTREZZATURE COMMERCIALI E DIREZIONALI ESISTENTI (ICE)
 - AREE PER NUOVI INSEDIAMENTI COMMERCIALI E DIREZIONALI (NIC)
 - IMPIANTI TURISTICI ESISTENTI DI TIPO ALBERGHIERO
 - IMPIANTI PRIVATI PER IL TEMPO LIBERO
 - DISCOTECHI, LOCALI PER LO SPETTACOLO
- USI AGRICOLI**
- TERRITORIO AD USO AGRICOLO
 - PER L'USO DELLE AREE INDUSTRIALI ENTRO IL TERRITORIO URBANO
 - AREE PER ALLEVAMENTI ZOOECONOMICI
- ALTRI USI**
- ACQUE
 - CAVE
- TIPICI DI INTERVENTO PREVISTI**
- RESTAURO RIGOROSO R.C.1
 - OPERE VINCOLATE AI SENSI DELLA LEGGE REGIONALE 1089/59 E 1497/59
 - OPERE VINCOLATE AI SENSI DELL'ART.24 DELLA LEGGE REGIONALE 156/77 E s.m.l.
 - RESANAMENTO CONSERVATIVO R.C.2
 - OPERE VINCOLATE AI SENSI DELLA LEGGE REGIONALE 156/77 ART.24 E s.m.l.
- VINCOLI**
- V5 PARCHI PRIVATI DI VALORE AMBIENTALE
 - V4 AREE PRIVATE DI VALORE AMBIENTALE
 - FASCIA DI RISPETTO STRADALE
 - FASCIA DI RISPETTO DEGLI IMPIANTI URBANI (CIMITERO, DEPURATORE...)
 - FASCIA DI RISPETTO AREE DISCARICHE E POLO TECNOLOGICO
 - POZZI ESTERNI DI MONITORAGGIO DEL BIOGAS
- STRUMENTI URBANISTICI PRESCRITTI**
- INTERVENTI PREVISTI NEL PRGNO P.P.A. (nell'interno la grafia dell'uso del suolo)
 - STRUMENTI URBANISTICI PRESCRITTI
 - P.E.E.P. PIANO DI ZONA AI SENSI DELLA LEGGE 167/62
 - P.E.C. PIANO ESECUTIVO CONVENZIONATO DI LIBERA INIZIATIVA (ART.16.26/77)
 - P.di R. PIANO DI RECUPERO (AI SENSI DELL'ART.28 L.457/78)

- PRGc VIGENTE - PROPOSTA DI VARIANTE**
- AREE PER ATTREZZATURE PUBBLICHE E DI USO PUBBLICO
 - AREE CON IMPIANTI PRODUTTIVI CHE SI CONFERMANO (IPC)
 - AREE CON NUOVI IMPIANTI PRODUTTIVI (NIP)
 - PERMETRAZIONE AREA DISCARICHE E POLO TECNOLOGICO

00	Settembre 2021	Prima emissione	crew
Revisione	Data	Descrizione revisione	Realizzatore
Numero documento interno: CAVP09010000DA0800202			

a2a ambiente

Impianto per la produzione di energia elettrica e termica mediante combustione di rifiuti speciali non pericolosi sito in Comune di Cavaglia (BI)
ISTANZA DI VARIANTE AL PRGC

A2A Ambiente S.p.A.
Ingegneria Ambiente
Via Giglietta 25
20132 Milano
T [+39] 02 2729 81
Ingegneria.ambiente@a2a.eu
www.a2ambiente.eu

CREW
Via Cefalonia 70 Crystal Palace
25124 Brescia
T [+39] 030 221 166
info@crew.it

Numero Tavola: **Tav.42** | Scala: 1:2000-1:10000 | Scala progetto: 1:1

Progettista: **C. Donati** | Verifica: **C. Donati**

Proprietario: **F. Roncari** | Approvazione: **F. Roncari**