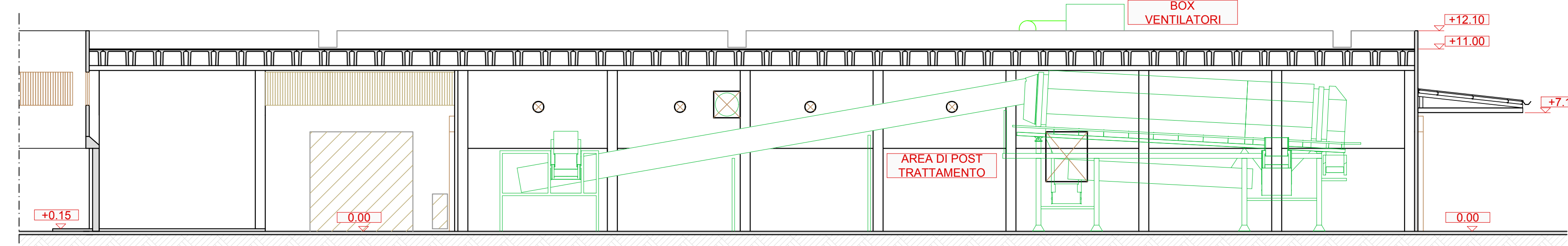
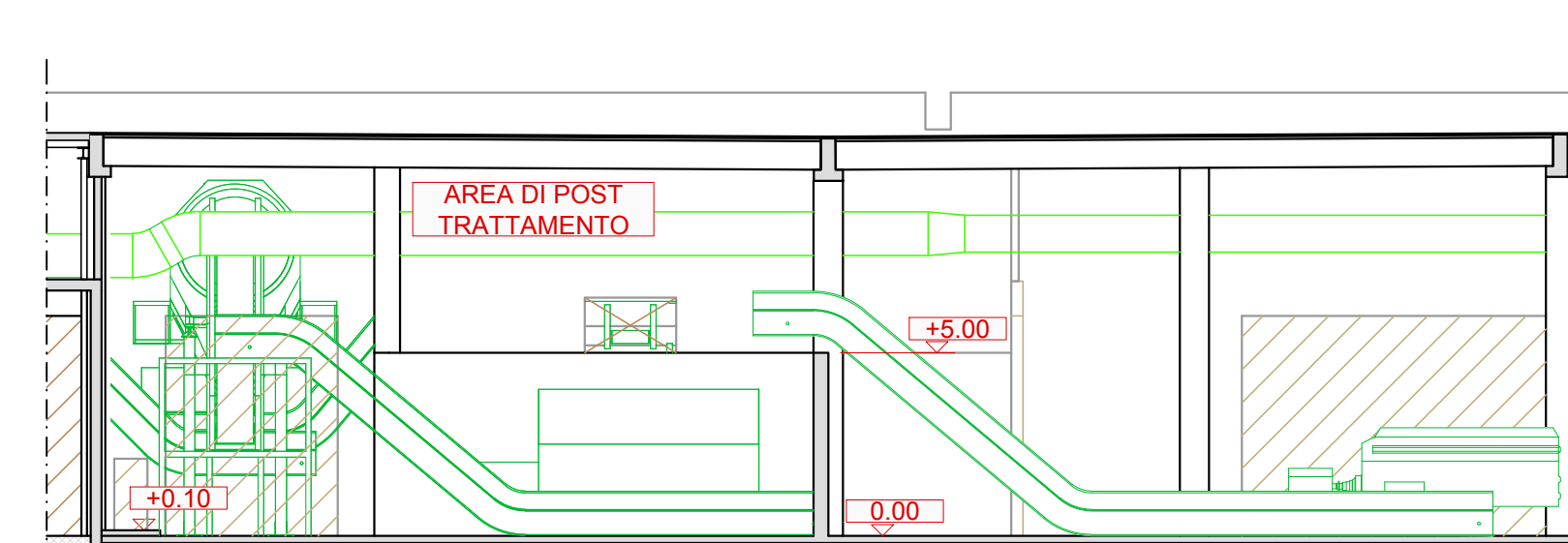


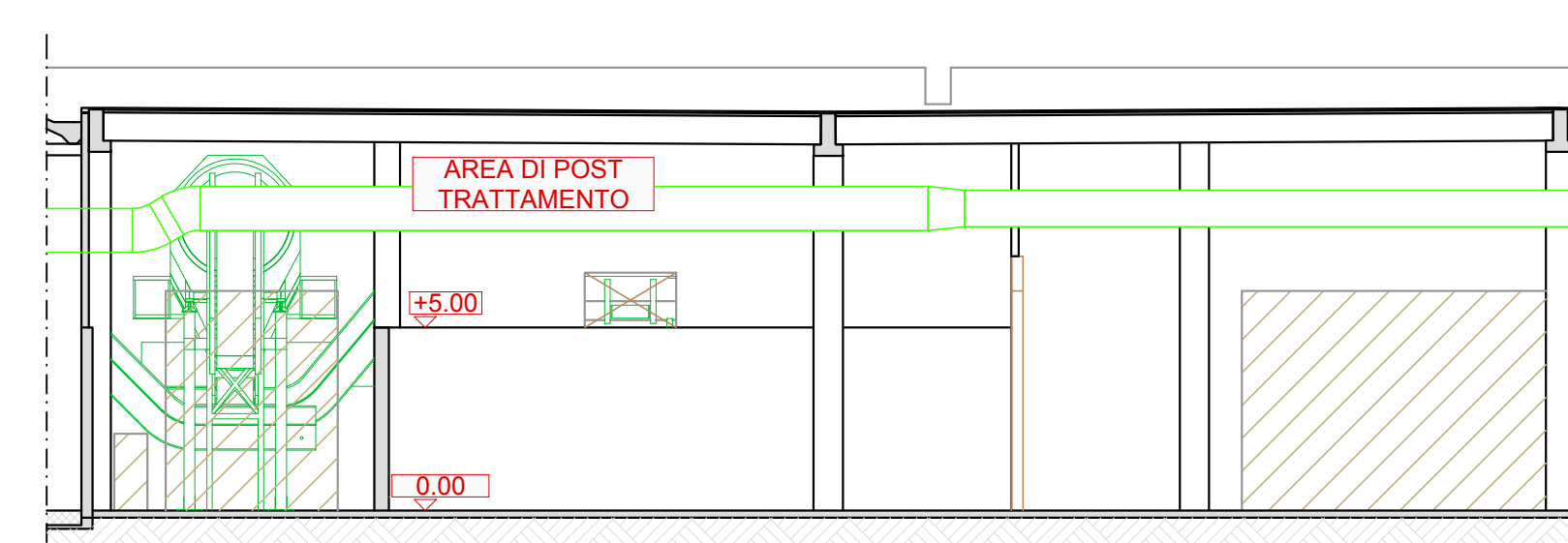
SEZIONE A-A



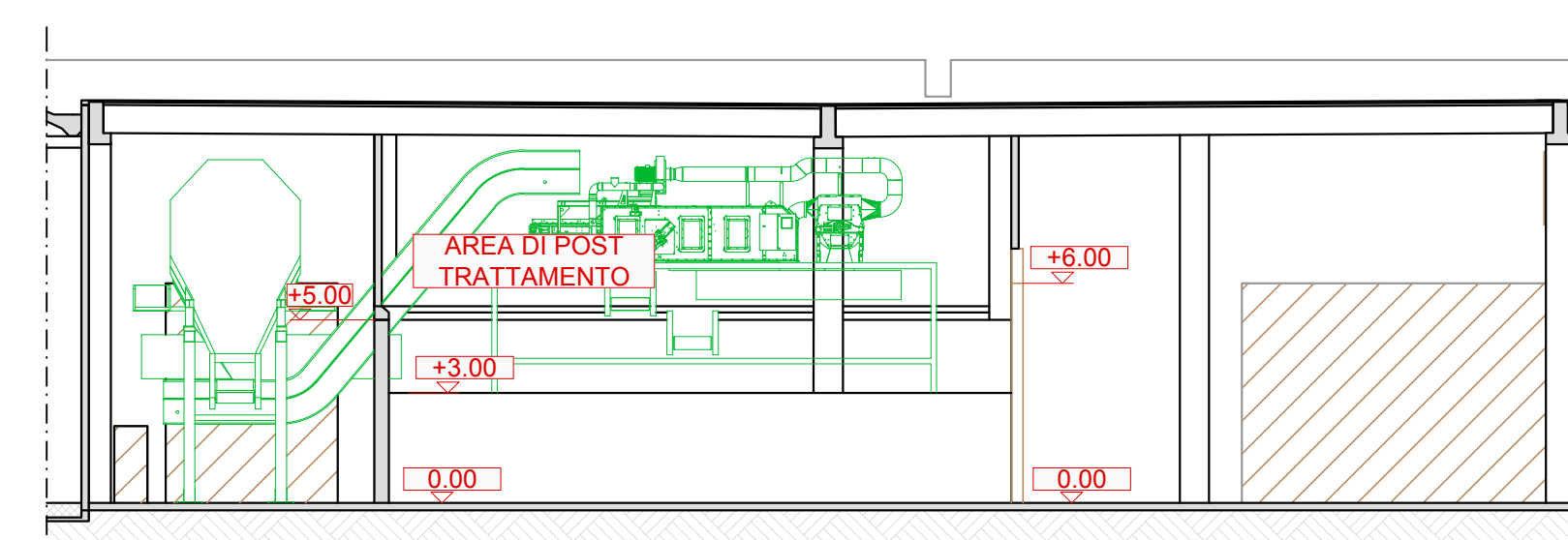
SEZIONE B-B



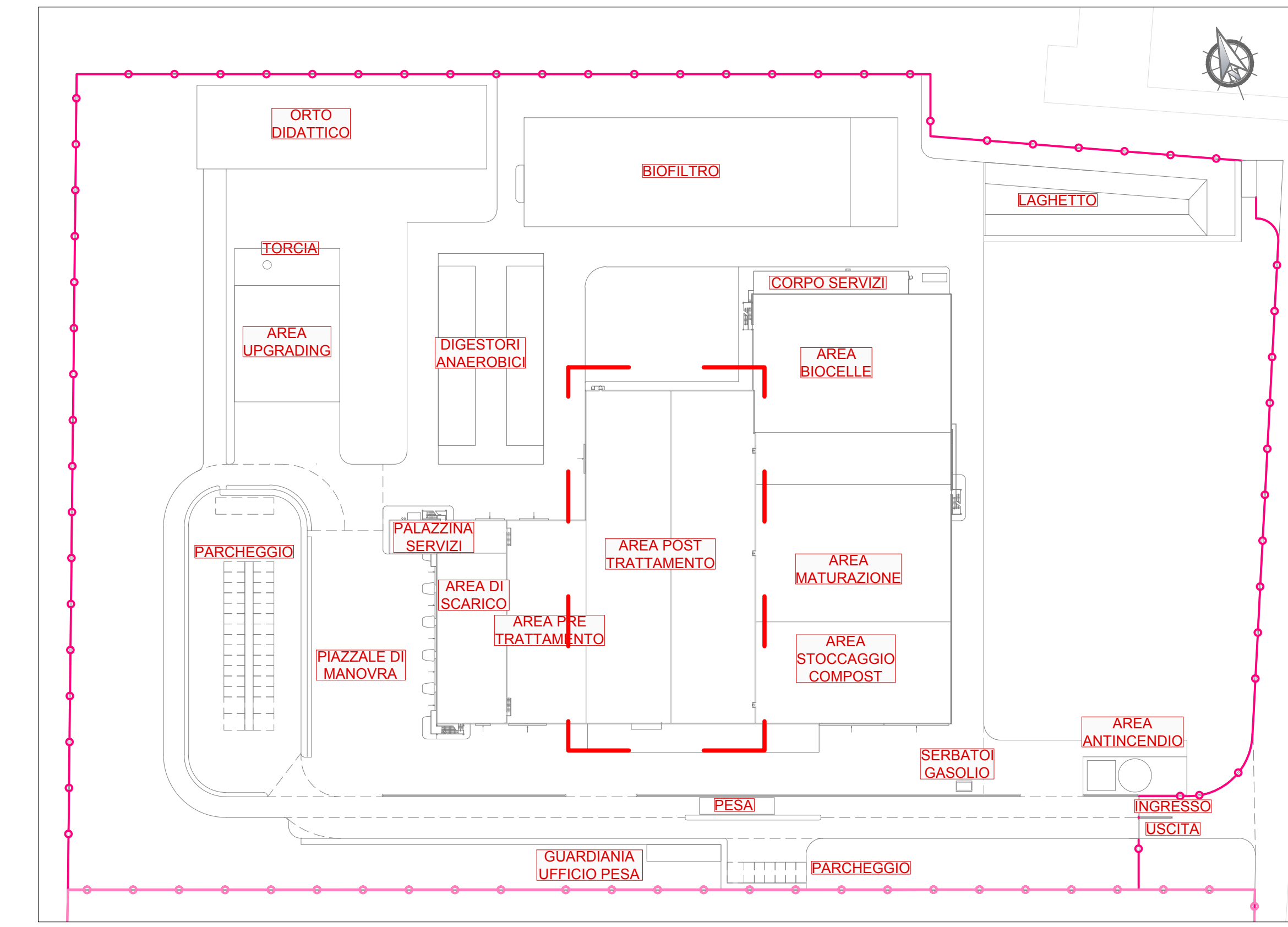
SEZIONE C-C



SEZIONE D-D



SEZIONE E-E



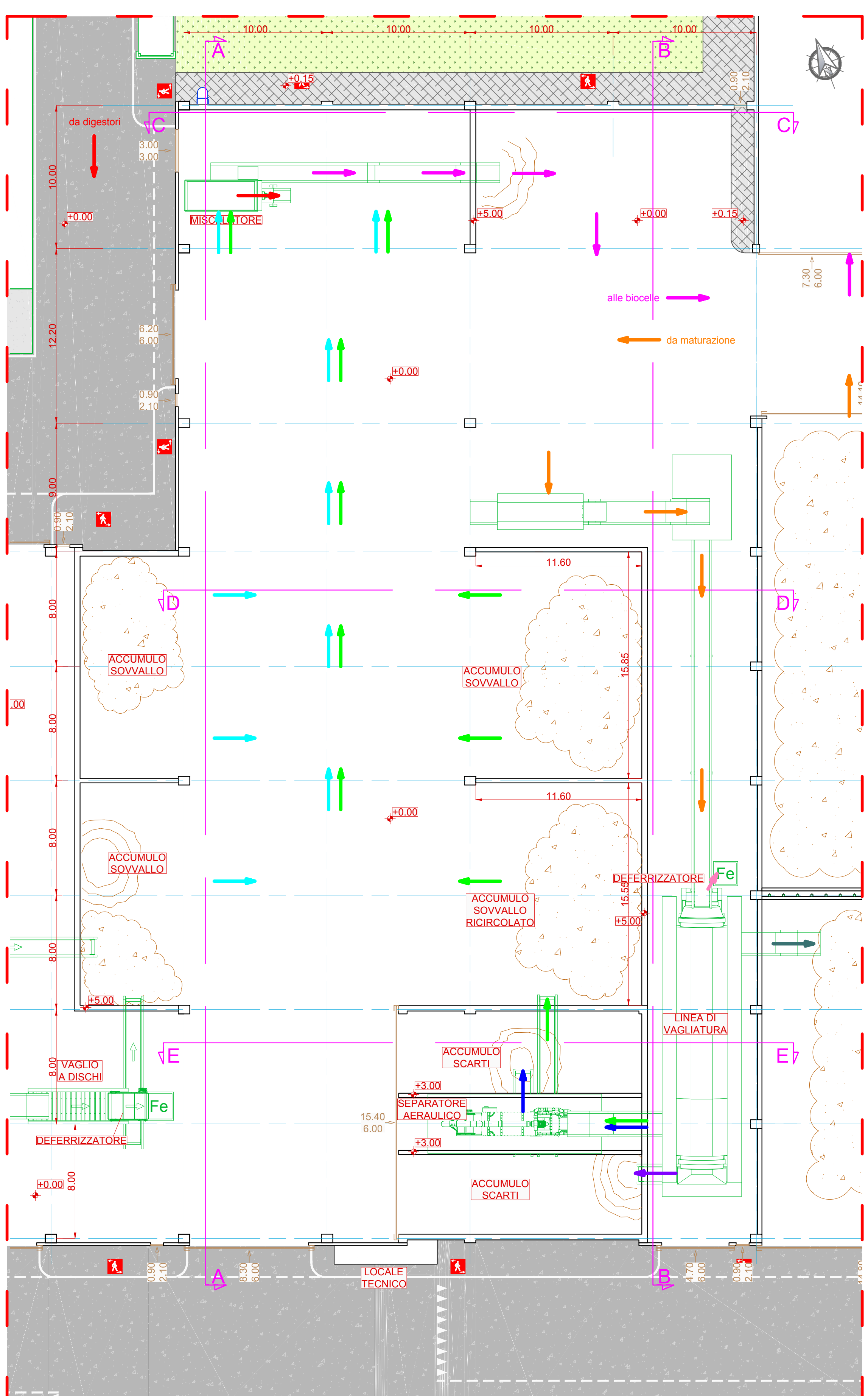
PIANTA CHIAVE

LEGENDA

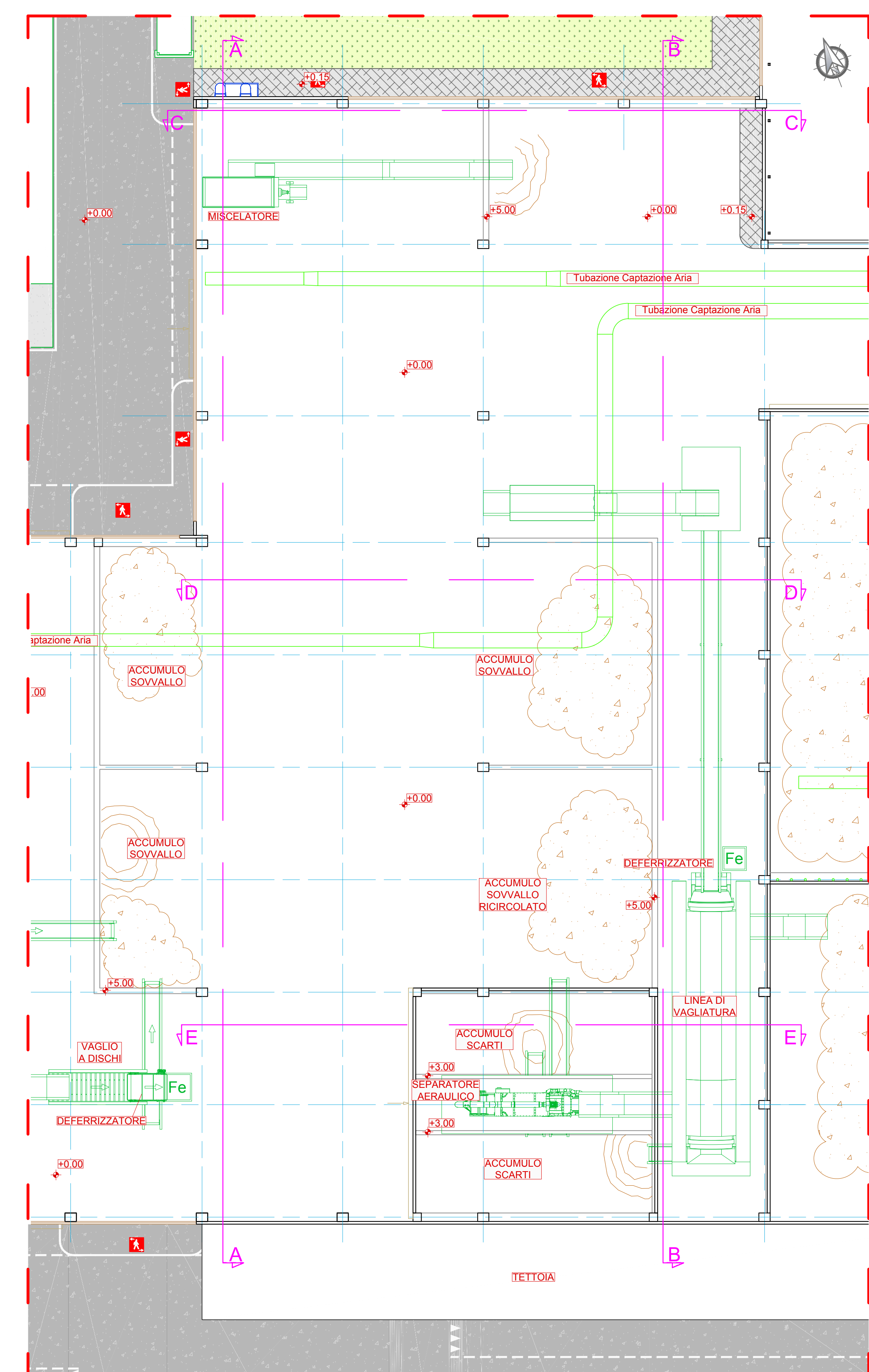
- Flusso digestato
- Flusso sovrvallo fresco >60 mm
- Flusso miscela
- Flusso post trattamento aerobico
- Flusso materiale stabilizzato
- Flusso sovrvallo >100mm
- Flusso prodotto finito - Compost
- Flusso scarto leggero - Plastiche
- Flusso sovrvallo pulito 10-100mm
- Flusso scarti ferrosi

LEGENDA GRAFICA

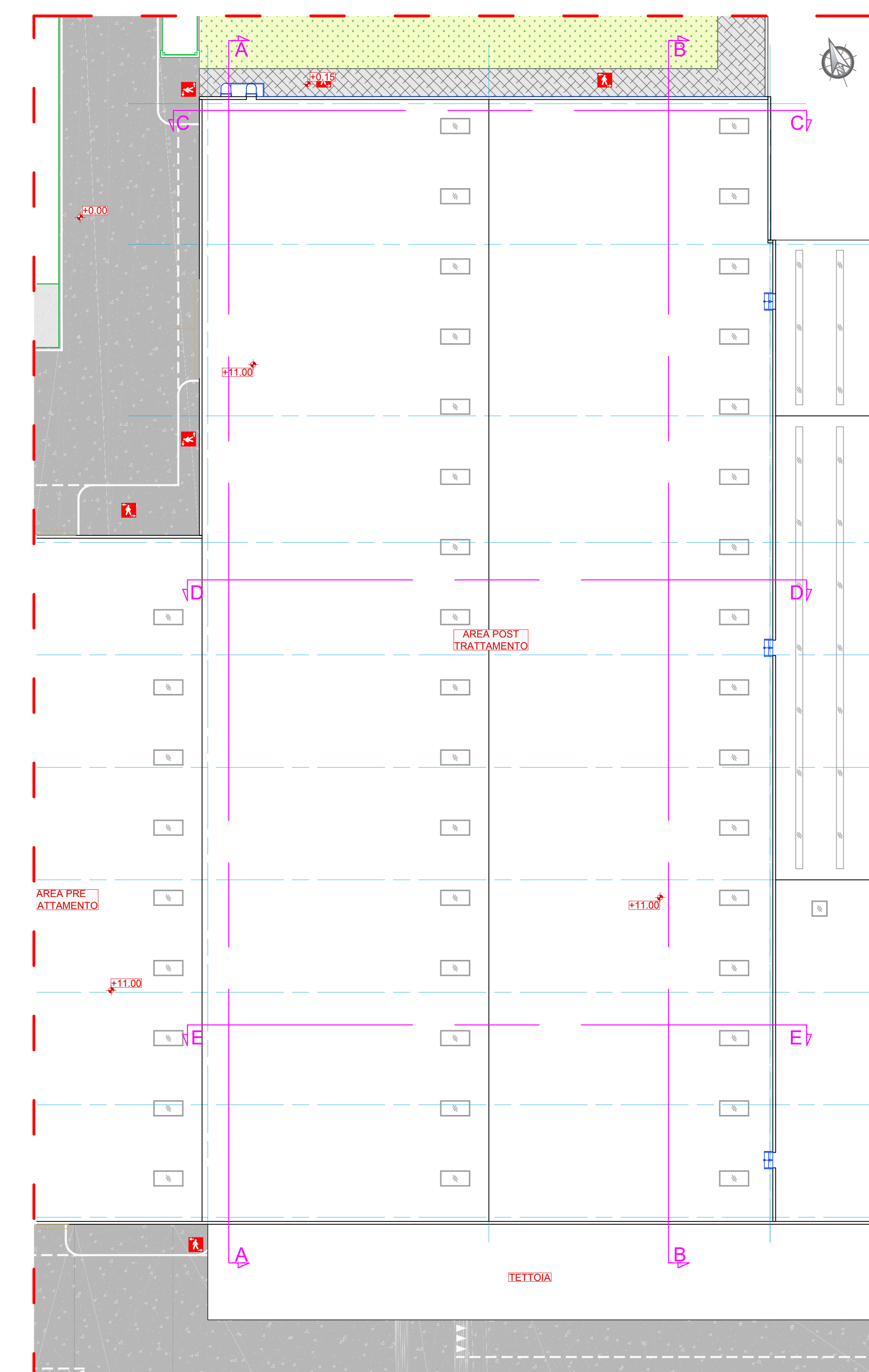
- Aree in CLS
- Aree in CLS (marciapiedi)
- Aree in asfalto
- Aree in ghiaia
- Aree in autobloccanti
- Aree in terra per coltivo
- Aree a verde
- Aree a verde piantumate
- Strutture in carpenteria metallica (scale, passerelle, ballatoi)
- Strutture in carpenteria metallica in secondo piano (scale, passerelle, ballatoi)
- Strutture/fabbricati in metallo
- Strutture/fabbricati in metallo in secondo piano
- Strutture in CLS o prefabbricato
- Strutture in CLS o prefabbricato in secondo piano
- Macchine
- Tubazioni aria
- Arredi
- Porte e finestre
- Porte e finestre in secondo piano



PIANTA PIANO TERRA



PIANTA VIE DI CORSA +9,50



PIANTA COPERTURE

NB: La quota relativa di progetto 0.00 corrisponde alla quota assoluta +220.70 m

Numero documento interno CAVP03-RF-A-A-2-00-R01		Derivato da	
		Titolo progetto Nuovo impianto di trattamento e recupero della frazione organica da raccolta differenziata	
A2A Ambiente S.p.A. Via Olgattina 25 20132 Milano T (+39) 02 2729 81 ingegneria.ambiente@a2a.eu www.a2ambiente.eu		Località Gerbido Comune di Cavaglià (BI)	
Titolo documento Aree di post trattamento meccanico e raffinazione Piante e sezioni		Verifica P. Agustoni	
Numero tavola <b>Tav. 7</b>		Approvazione P. Rossignoli	
Revisione 01	Data Febbraio 2019	Direttore lavori 	Esecutore lavori
Scala grafica 1:200	Scala pannello 1:1		