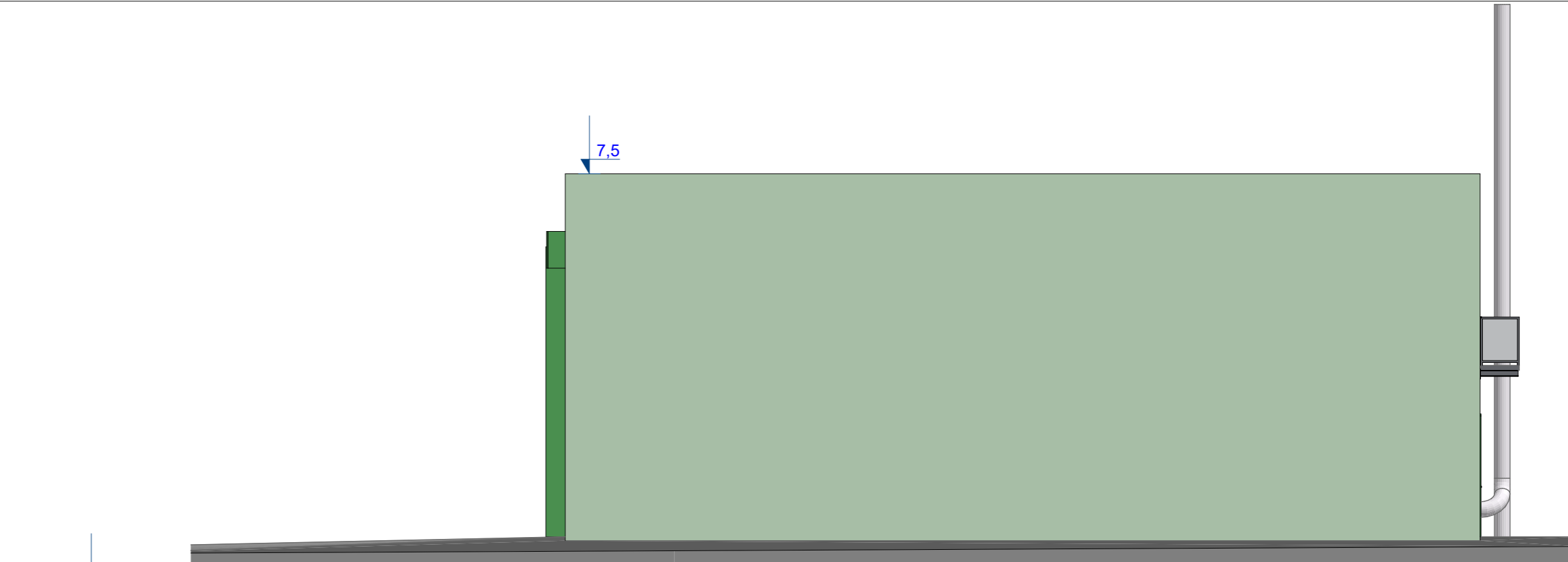
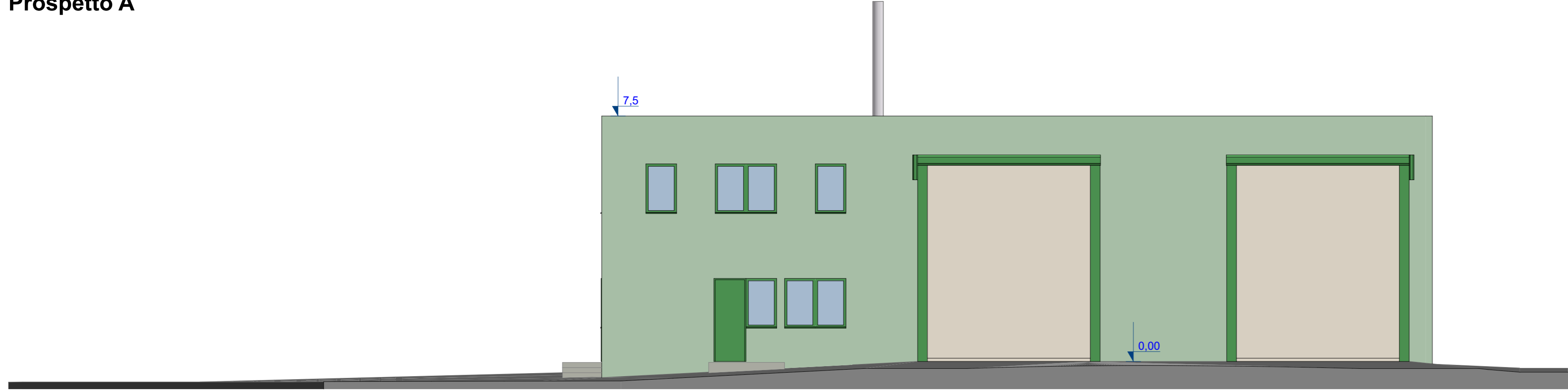


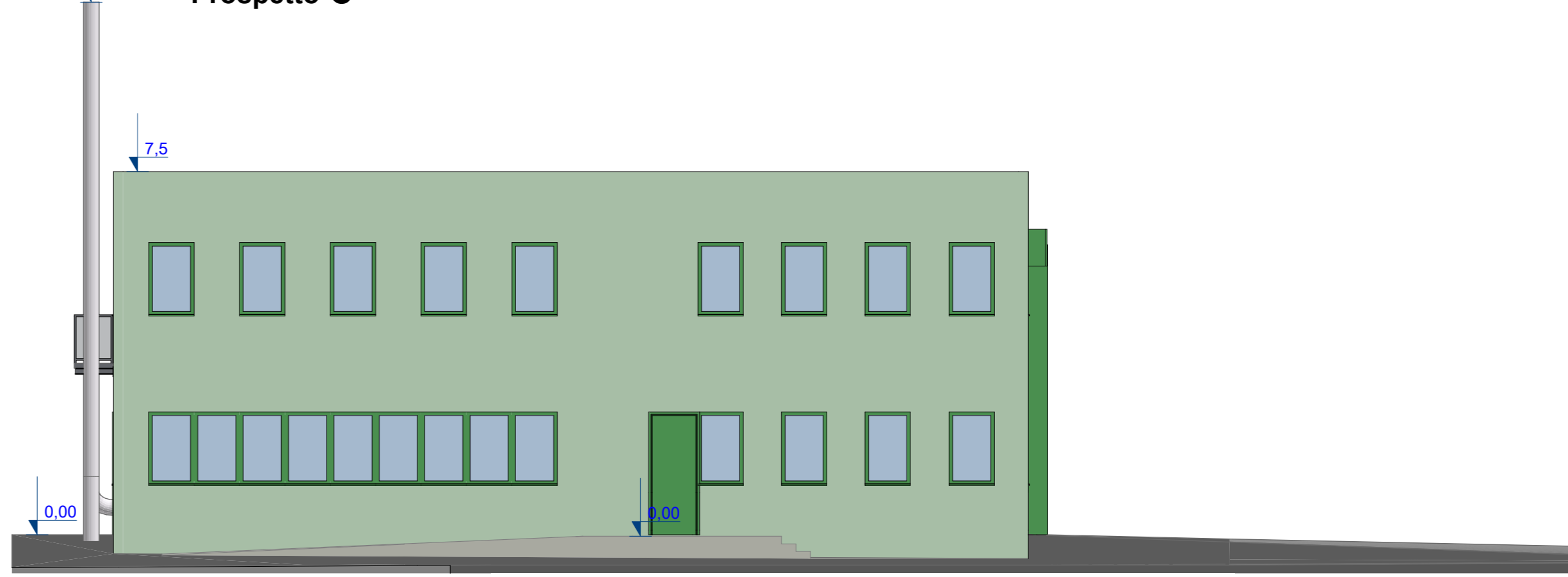
Prospecto A



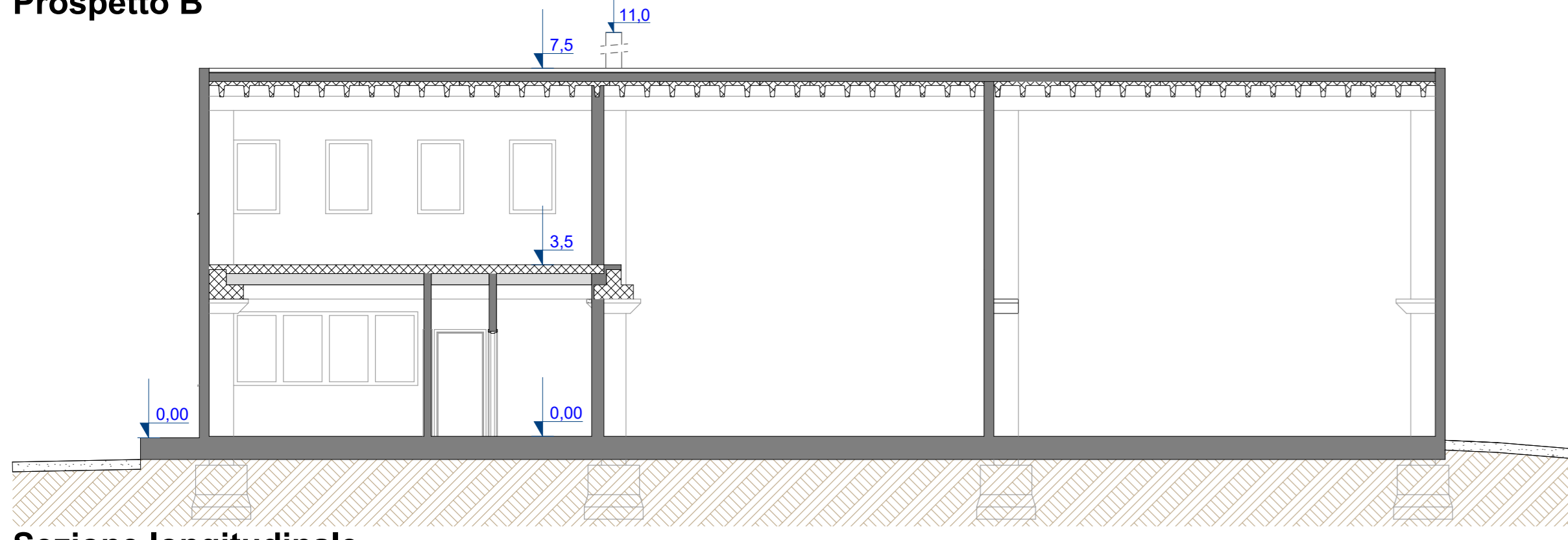
Prospecto C



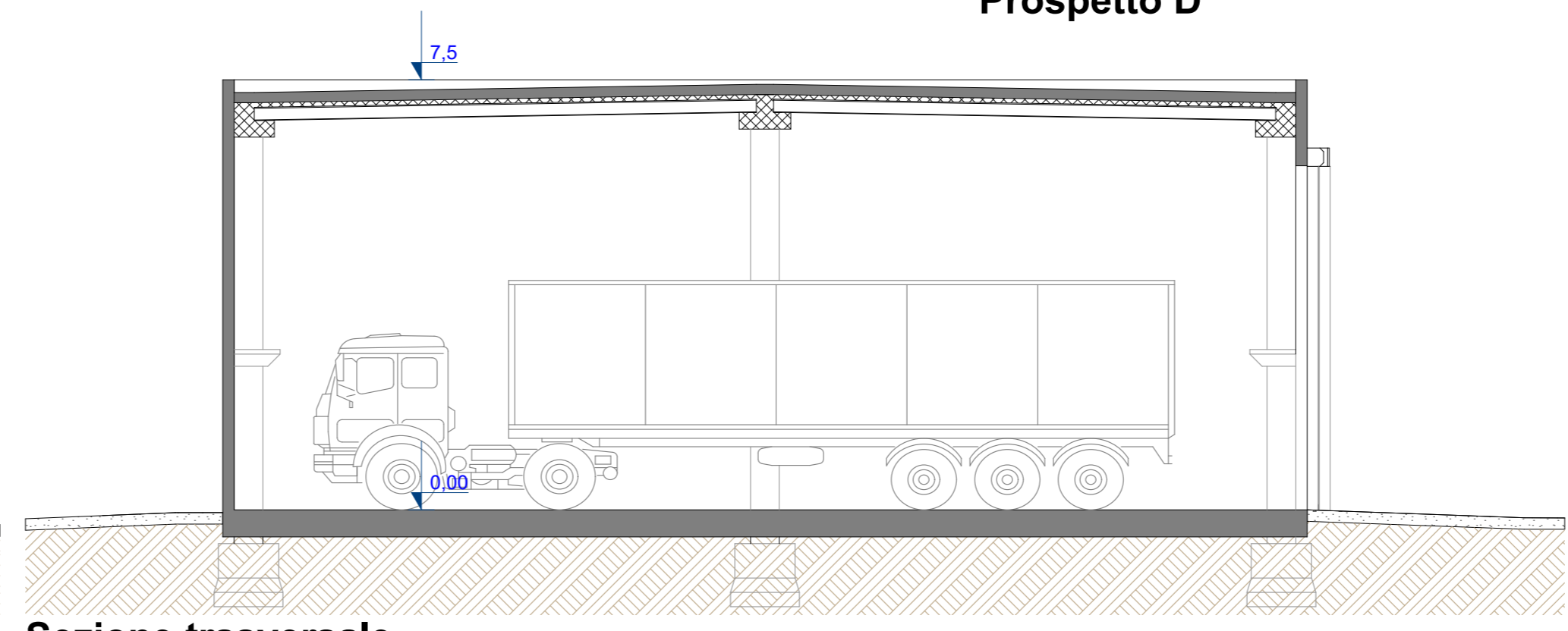
Prospecto B



Prospecto D

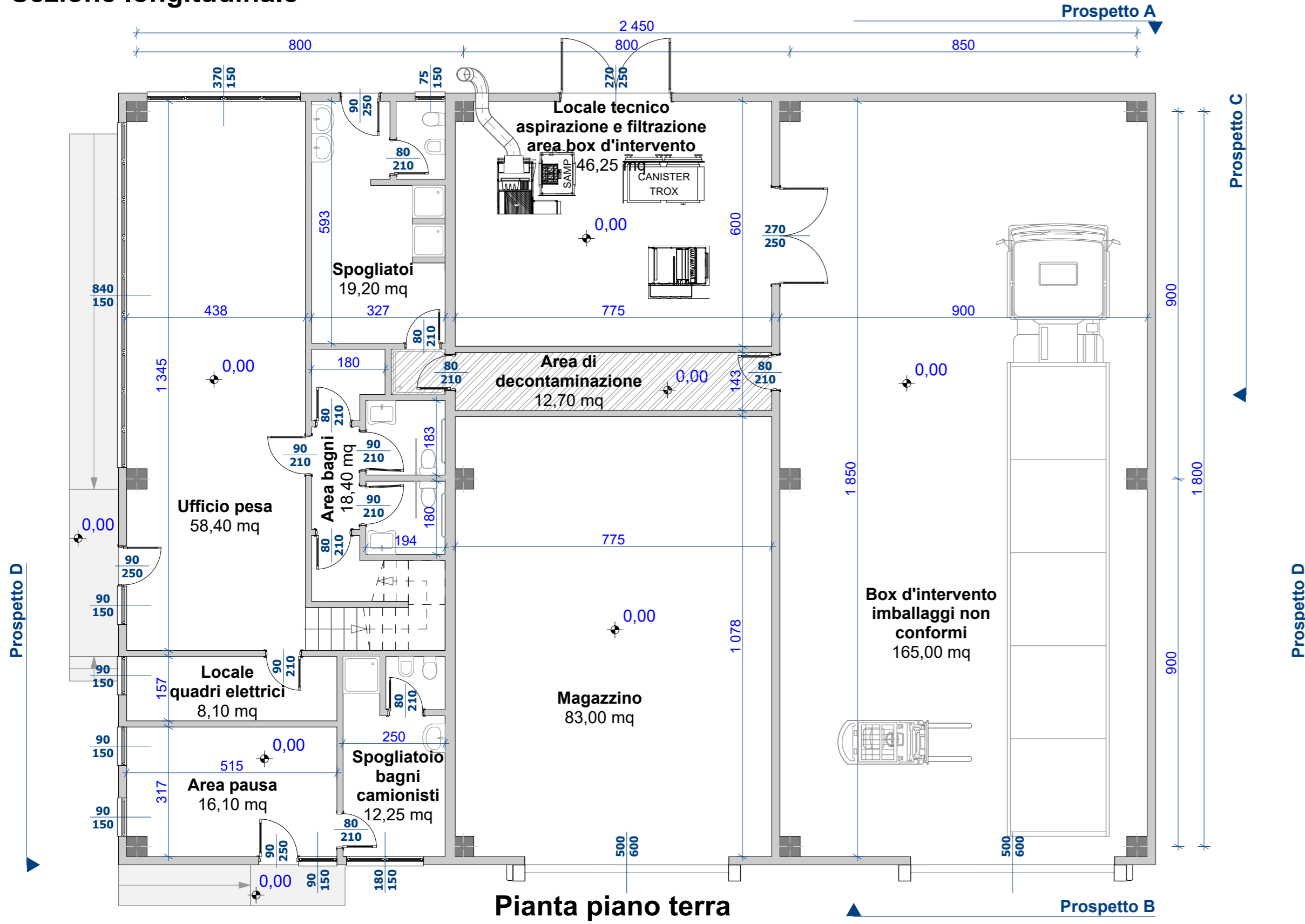


Sezione longitudinale

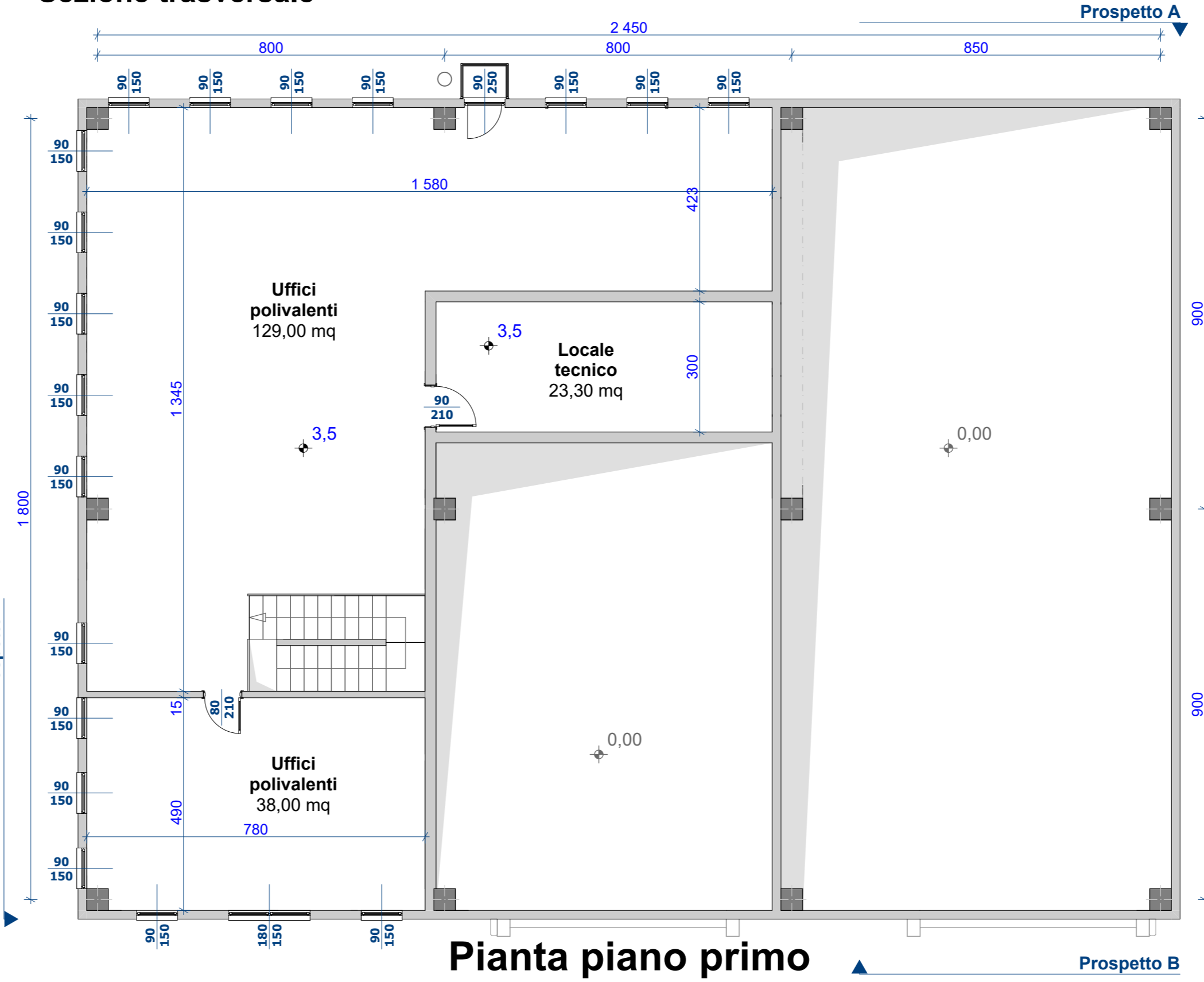


Sezione trasversale

Quote altimetriche in prospetto pianta e sezione espresse in metri
Quote dimensionali in pianta espresse in centimetri



Pianta piano terra



Pianta piano primo



**DISCARICA PER RIFIUTI NON PERICOLOSI
MONODEDICATA PER MATERIALI
DA COSTRUZIONE CONTENENTI
CEMENTO-AMIANTO**



13 **Fabbricati aree servizi**

Tabella: Elaborato: Data: Settembre 2019 Revisione: REV02

ACQUA & SOLE S.r.l.
Sede Legale: Via ... Milano, I...
Cod. Fisc. e P. IVA: 05795600963

Scala: 1:100

Gruppo di progettazione: Ing. F. Barone; Geom. S. Cattaneo; Arch. D. Bonomi; Ing. A. Giordano; Ing. M. Bonazzoni; Arch. P. Pelliccioli; Dott. Agr. A. Massa Saluzzo; Nuovi Servizi Ambientali srl; Dott. D. Cottica; Studio Associato Pianeta; Geol. F. Finocchietti; Ingegneria e Ambienta; Dott. Agr. Igor Cavagliotti; Ing. M. Rizzi; Prof. O. del Greco; Geol. C. Caselli; Prof. F. Adani; Dot.Luca R. Butera; Arch. V. Curti;

Coordinamento e Progettazione: Elaborati grafici; Supporto alla progettazione; Controlli ed Estimo; Territorio e paesaggio; Ripristino ambientale ed aspetti naturalistici; Controlli ambientali; Aspetti chimico-tossicologici; Geotecnica e stabilità; Supporto alla progettazione; Aspetti forestali; Valutazione strutturale; Valutazione idrogeologica; Valutazione agronomica; Aspetti sanitari; Traffico e viabilità.

Proponente: **Acqua & Sole**
Via Giulio Natta
Velozzo Bellini (PV)