

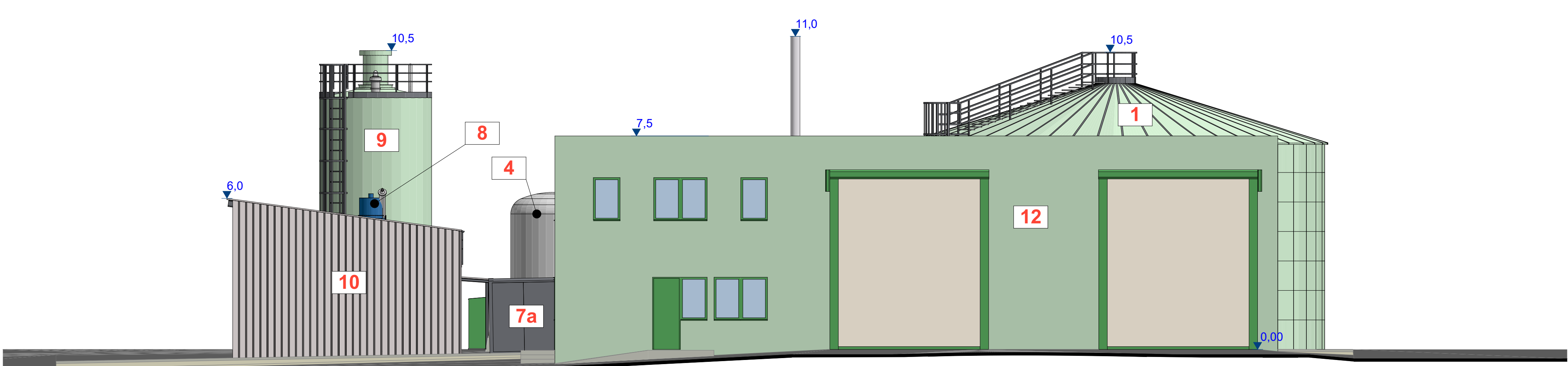
PROSPETTO A

scala 1:100



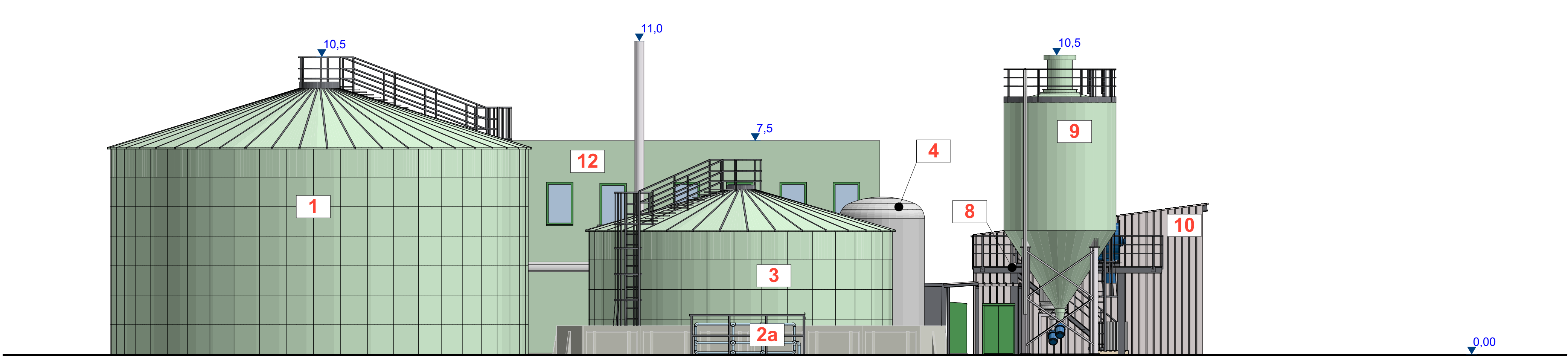
PROSPETTO B

scala 1:100



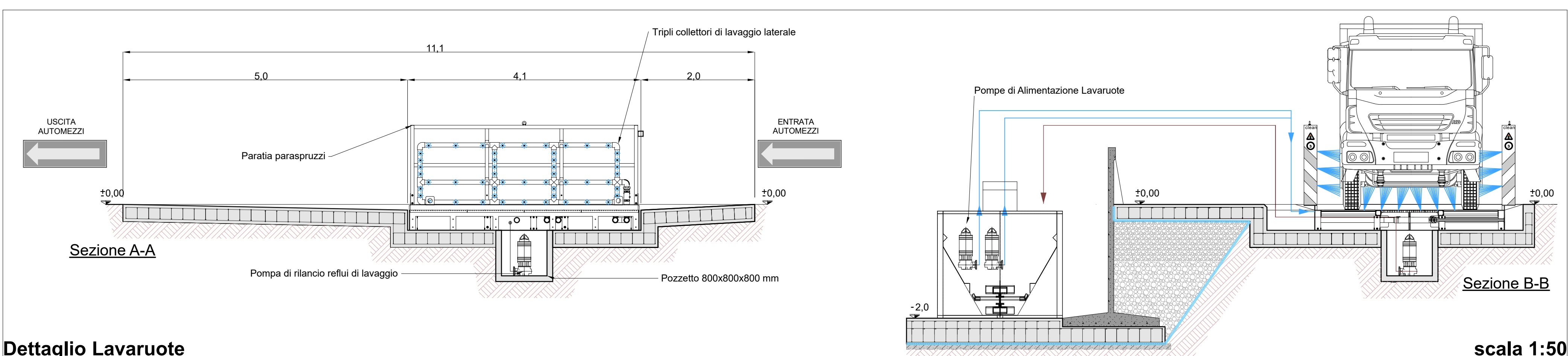
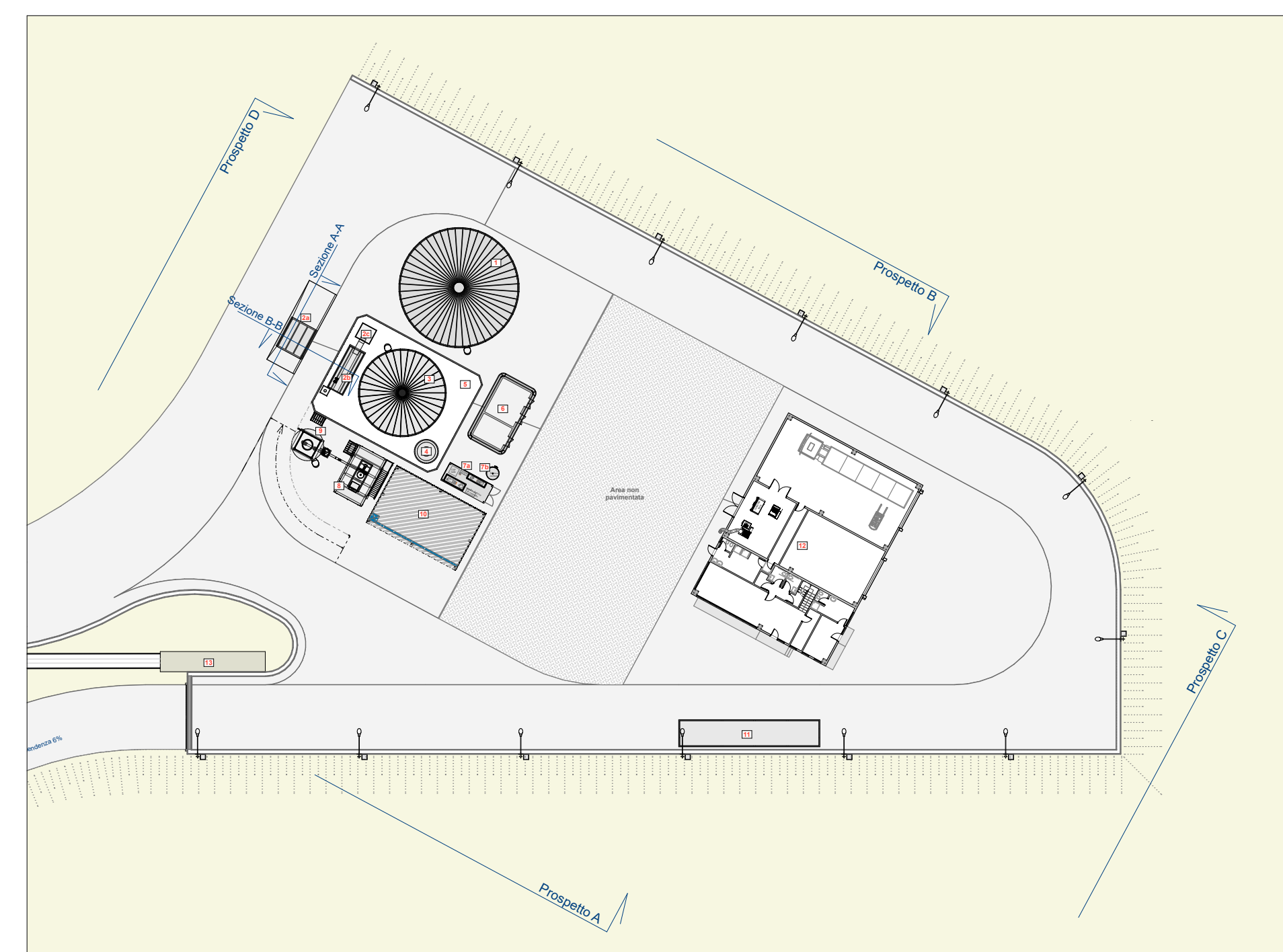
PROSPETTO C

scala 1:100



PROSPETTO D

scala 1:100



Dettaglio Lavaruote

scala 1:50

- LEGENDA:**
- 1 Serbatoio di tipo metallico per stoccaggio acqua di seconda pioggia e di ruscellamento. Volume utile 1200 mc, dimensioni geometriche: altezza gronda 7,3m, altezza colmo 9,5m, diametro 14,7m.
 - 2a Lavaggio ruote.
 - 2b Serbatoio metallico per acqua da 20 mc a servizio del lavaggio ruote.
 - 2c Serbatoio metallico per fanghi da 6 mc a servizio del lavaggio ruote.
 - 3 Serbatoio di tipo metallico per accumulo percolato. Volume utile 500 mc, dimensioni geometriche: altezza gronda 6,3m, altezza colmo 7,9m, diametro 10,7m (codice EER 190703)
 - 4 Serbatoio in vetroresina per accumulo retentati in attesa di cementificazione (codice EER 190206) Volume utile 50 mc, dimensioni geometriche: altezza 7,4m, diametro 3,0m.
 - 5 Bacino di contenimento in calcestruzzo.
 - 6 Locale quadri
 - 7a Impianto di trattamento percolato containerizzato - microfiltrazione.
 - 7b Impianto di trattamento percolato - filtro a carboni attivi
 - 8 Miscelatore impianto di inertizzazione dei retentati / concentrati / fanghi lavaggio ruote.
 - 9 Silos metallico per stoccaggio cemento per inertizzazione Volume utile 50 mc, dimensioni geometriche: altezza 10,5m, diametro 3,5m.
 - 10 Area coperta di maturazione ritentati inertizzati, in struttura metallica (codice EER 190306)
 - 11 Pesa
 - 12 Fabbricato polivalente, Uffici - Magazzino - Box intervento (vedi tavola 13)
 - 13 Vasca di prima pioggia
 - 14 Cabina ENEL

COMUNE DI SALUSSOLA
Provincia di Biella

**DISCARICA PER RIFIUTI NON PERICOLOSI
MONODEDICATA PER MATERIALI
DA COSTRUZIONE CONTENENTI
CEMENTO-AMIANTO**

Progetto:

ING. GIULIO NELLA
DOTT. ING. ANDREA GIORDANO
ISCRITTO ALL'ALBO
PROFESSIONISTI
C.O.P. N. 13743
C.O.P. N. 17043

ING. GIULIO NELLA
DOTT. ING. ANDREA GIORDANO
ISCRITTO ALL'ALBO
PROFESSIONISTI
C.O.P. N. 13743
C.O.P. N. 17043

12B

Area servizi: prospetti

Data: Settembre 2019

Revisione: REV00

ACQUA & SOLE S.r.l.
Sede Legale: Via Giulio Natta, 10
10040 SALUSSOLA (BI) (AVO)
Cod. Fisc./P. IVA: 05795600943

Scala: 1:100, 1:50

Gruppo di progettazione:

Ing. F. Barone;
Geom. S. Cattaneo;
Arch. B. Bonomi;
Ing. A. Giordano;
Ing. H. Bonazzoni;
Arch. F. Pelliccioli;
Dott. Agr. A. Masso Salazar;
Ingeg. Servizi Ambientali;
Dott. D. Cottica;
Studio Associato Pianeta;
Geom. F. Fioravanti;
Ingegneria e Ambiente;
Dott. Agr. Igor Cavigliotti;
Ing. M. Rizzi;
Prof. D. del Gioco;
Geom. C. Caselli;
Prof. F. Adami;
Dott.ssa R. Butera;
Arch. V. Curti;

Coordinamento e Progettazione:

Elaborati grafici;
Elaborati grafici;
Supporto alla progettazione;
Controllo di cantiere;
Territorio e paesaggio;
Rapporto ambientale ed aspetti naturalistici;
Controllo ambientale;
Aspetti chimico-biologici;
Geologia ed idrogeologia;
Geotecnica e stabilità;
Supporto alla progettazione;
Aspetti funzionali;
Ingegneria strutturale;
Valutazione strutturale;
Valutazione idrogeologica;
Valutazione agronomica;
Aspetti sanitari;
Territorio e viabilità

Proprietario:

Acqua & Sole
Via Giulio Natta
10040 Salussola (BI) (AVO)