



Provincia di Biella

PROVINCIA di BIELLA
SETTORE LAVORI PUBBLICI
Servizio Fabbricati

Edificio: ISTITUTO TECNICO COMMERCIALE
"Eugenio Bona"
via A. Gramsci, 22 - Biella

Lavori: Lavori di risanamento conservativo inerenti
la messa in sicurezza e il ripristino degli
intradossi dei solai a rischio di distacco

Progetto: PROGETTO ESECUTIVO

Elaborato: PIANTA PIANO SECONDO
INDIVIDUAZIONE DELLE LAVORAZIONI

Tavola n°: **3/3**

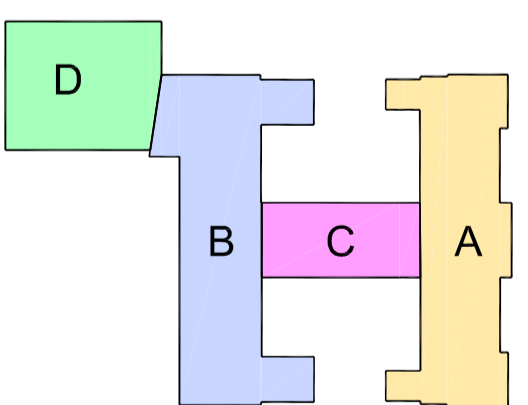
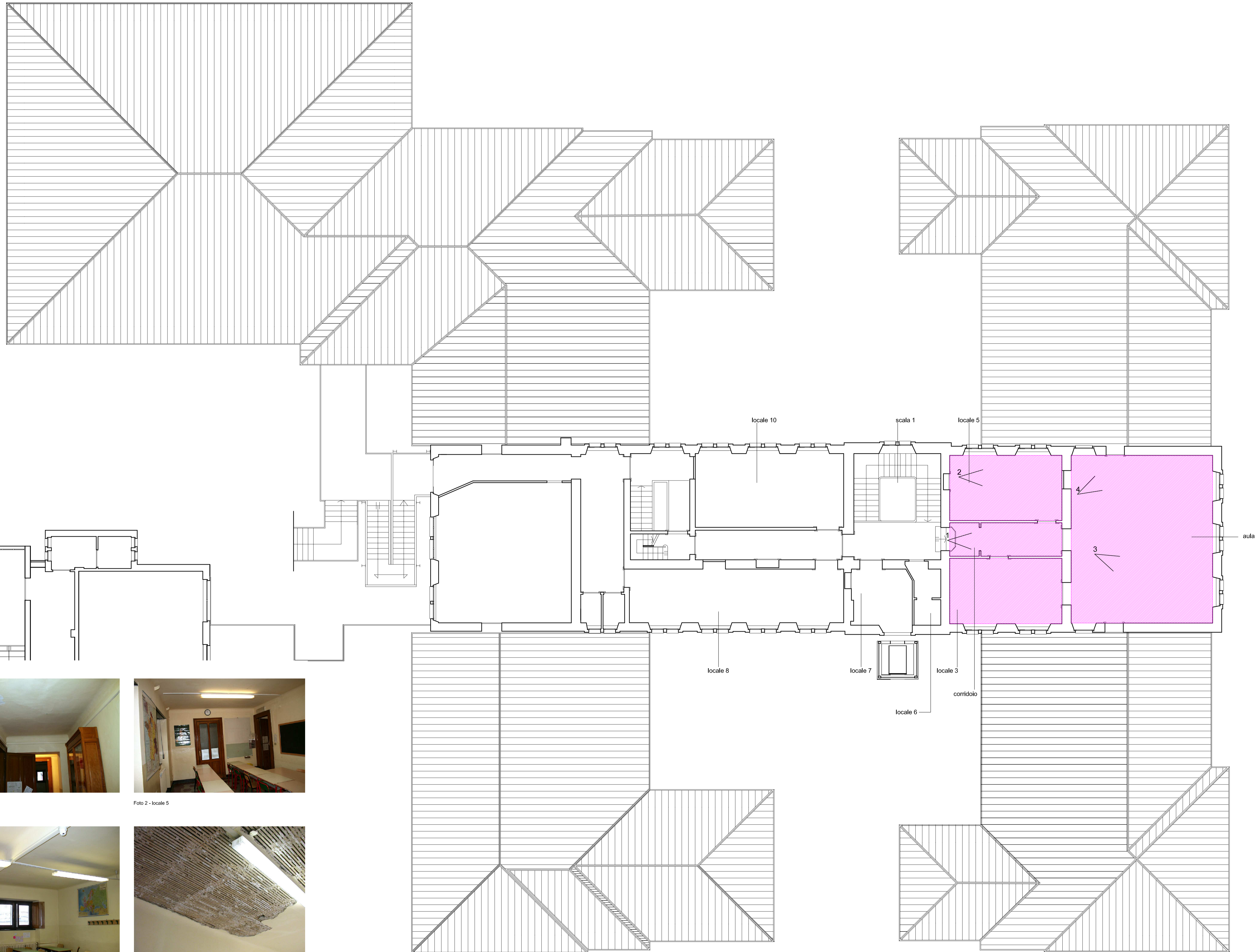
Scala: 1:100

Data: Gennaio 2012

Progettista: UFFICIO TECNICO PROVINCIALE
arch. Giuseppe Mancusi
arch. Nicoletta Aimonetti

Validatore: arch. M. Cristina Di Giacinto

R.U.P.: arch. M. Cristina Di Giacinto



LEGENDA

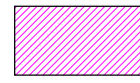
 Solai oggetto di demolizione
intradossi in canticciato e
intonaco e successivo rifacimento
in lastre di gesso rivestito



Foto 1 - Corridolo



Foto 2 - locale 5



Foto 3 - aula 1



Foto 4 - particolare rimozione parziale intonaco su "canticciato"