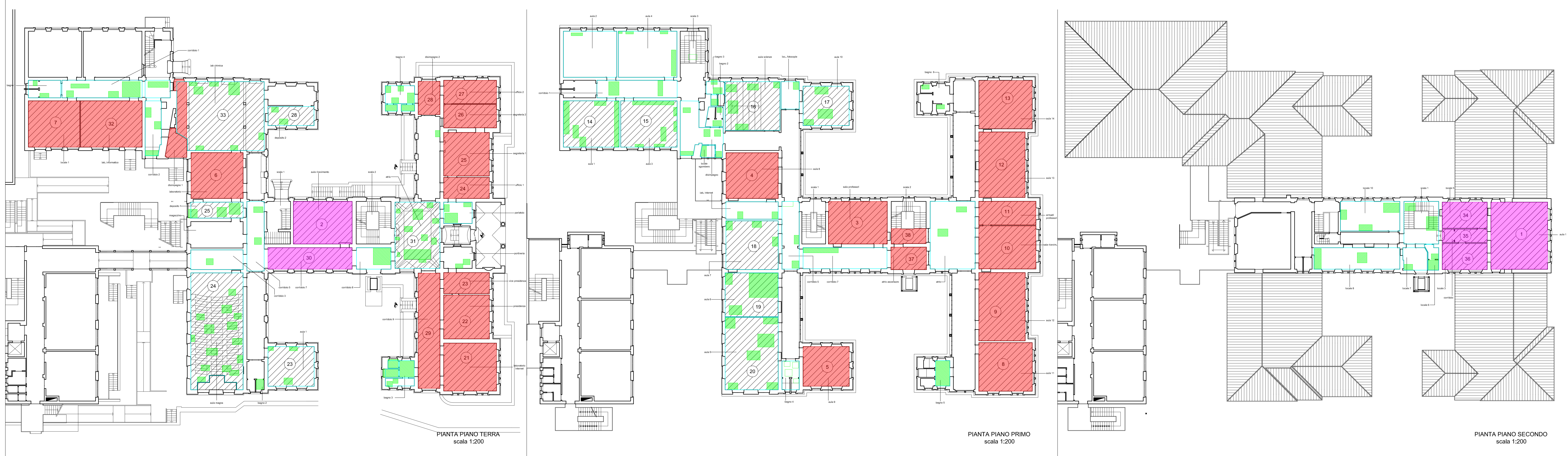


**NOTA LEGALE:**  
IN RELAZIONE ALLA TIPOLOGIA DI OPERE IN PROGETTO E ALLA DESTINAZIONE DELL'EDIFICIO IN CUI VERRANNO REALIZZATE, IL PRESENTE CRONOPROGRAMMA E' DA RITENERSI INDICATIVO IN QUANTO ELABORATO IPOTIZZANDO LO SVOLGIMENTO DEI LAVORI IN PARTE IN CORSO D'ANNO SCOLASTICO E IN PARTE NEL PERIODO DI FERMO DELLE ATTIVITA' PER LA PAUSA ESTIVA. LA DITTA, PER IL FATTO STESSO DI PRESENTARE LA SUA OFFERTA ACCETTA LA CONDIZIONE CHE SI POSSANO VERIFICARE ESIGENZE CHE IMPONGANO DI DOVER FERMARE ALCUNE O TUTTE LE LAVORAZIONI PER UNO O PIU' PERIODI DELLA DURATA CONTENUTA IN POCHI GIORNI O ANCHE PER PERIODI PIU' PROLUNGATI (ALCUNE SETTIMANE). NEL CASO SI VERIFICASSERO LE CONDIZIONI DI CUI SOPRA, LA DITTA NON POTRA' AVANZARE RICHIESTE DI MAGGIORI COMPENSI. I PERIODI DI FERMO ATTIVITA' SARANNO ANNODATI DAL DIRETTORE LAVORI E RECUPERATI SENZA ADEBITO DI PENALI.



- LEGENDA**
- Solai oggetto di intervento di rimozione completa intonaco e successivo rifacimento
  - Solai oggetto di rimozione parziale di intonaco e successivo rifacimento
  - Solai oggetto di demolizione completa di controsoffitto in CLS e successivo rifacimento in pannelli di fibra minerale
  - Solai oggetto di demolizione intradossi in canticciato e intonaco e successivo rifacimento in lastre di gesso rivestito